

CENTRE TECHNIQUE HORTICOLE DE TAMATAVE

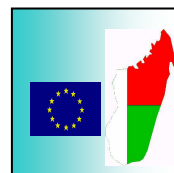


La fructification des litchis dans la province de Tamatave (Situation au 13 octobre 2007)

(Octobre 2007)

PROTOCOLE SPECIFIQUE n° 01/2007

APPUI A L'INTENSIFICATION DE LA PRODUCTION, A LA TRANSFORMATION ET A
LA MISE EN CONFORMITE DES PRODUITS HORTICOLES D'EXPORTATION



Centre Technique Horticole de Tamatave

B.P. 11 - Bd Joffre

501 - Toamasina

MADAGASCAR

Tél. : (261) 20 53 311 37

Fax : (261) 20 53 322 04

E-mail : ctht@moov.mg

Site-web : www.ctht.org

NIF. : 399.501

STAT. :346.566

1. Rappel du Contexte

Afin d'apporter aux acteurs de la filière litchi des informations sur la prochaine campagne de collecte (développement des fruits, volumes, qualité générale des fruits, etc.) le CTHT a mis en place un dispositif de suivi phénologique et réalise des prospections périodiques dans les principales zones de production. Le 13 octobre 2007, le CTHT a organisé une mission de prospection dans la région de Tamatave afin d'apprécier l'état de développement des fruits.

2. Objectif

Cette prospection menée au début du développement des fruits doit permettre d'apporter des précisions sur la période de récolte des produits et les volumes disponibles.

3. Matériel et méthode

Dans la province de Tamatave, la prospection s'est répartie dans les principales zones de production. La zone Nord comprend 03 grands axes : [Tamatave - Antsikafoka], [Antsikafoka - Anjahambe], [Antsikafoka - Soanierana Ivongo], tandis que la zone Sud rassemble 03 axes principaux : [la RN 2 Tamatave - Brickaville - Saint Jeannot]; [Ampasimbe - Menagisy - Brickaville - Maromamy - Antseranambe - Ambodiriana - Antsampanana]; [Brickaville - Mahaela].

La prospection consiste à prélever au hasard des litchis de sorte à étudier un échantillon représentatif de la population de chaque site de production. Une panicule représentative de chaque arbre observé est collectée. Au niveau de cet échantillon les observations suivantes sont réalisées : appréciation du stade de développement d'après une table de suivis phénologiques établies par le CTHT, mesure du diamètre des fruits.

Les résultats de cette prospection seront comparés à ceux des années précédentes afin d'apprécier l'état d'évolution de la population.

4. Rappel des conclusions des suivis du 29 septembre 2007

Les premières mesures, ont permis d'apporter un premier éclairage sur cette nouvelle campagne. Au vu des premiers résultats, la campagne ne sera ni précoce ni tardive.

La première estimation pour cette année permettait de placer la date d'ouverture dans la région de Tamatave durant la seconde quinzaine du mois de novembre. Cependant, il était encore trop tôt à ce stade de développement pour indiquer avec précision la période de récolte optimale et garantir un volume suffisamment conséquent pour répondre aux attentes des opérateurs.

5. Résultats des suivis et prospections au 13 octobre 2007

5.1. Commentaires sur les prospections

Durant cette prospection 2 034 échantillons ont été prélevés. 1 101 arbres sont localisés au Sud de Tamatave et 933 au Nord.

La Figure 1 indique que le diamètre moyen de la population se situe principalement entre 11 et 16 mm (avec une moyenne à 14 mm). Une proportion plus importante de fruits à plus gros diamètres a été observée dans la région de Fénériver Est avec des diamètres moyens de 15 mm.

Les fruits de cette zone de production apparaissent donc légèrement en avance par rapport à ceux des autres zones prospectées.

Les fruits de la zone de Vavatenina n'apparaissent pas, comme les années passées, en retard par rapport à ceux des autres zones prospectées.

En comparant, la distribution du diamètre des fruits de cette prospection avec celle de l'année passée à la même date (Figure 2) on constate un net décalage des courbes de répartition de la population. Cette année la croissance des fruits est nettement plus en avance que celle de l'année passée avec un décalage de près de 6 mm.

Figure 1 : Répartition de la population de litchi par classes de diamètres des fruits dans la province de Tamatave (Situation du 13 octobre 2007)

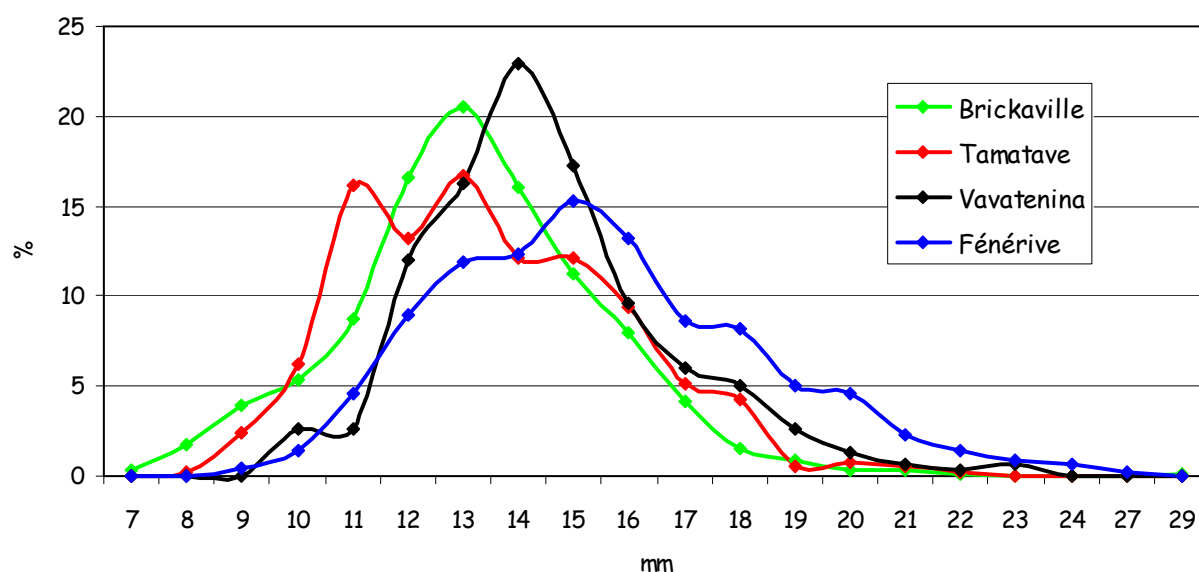
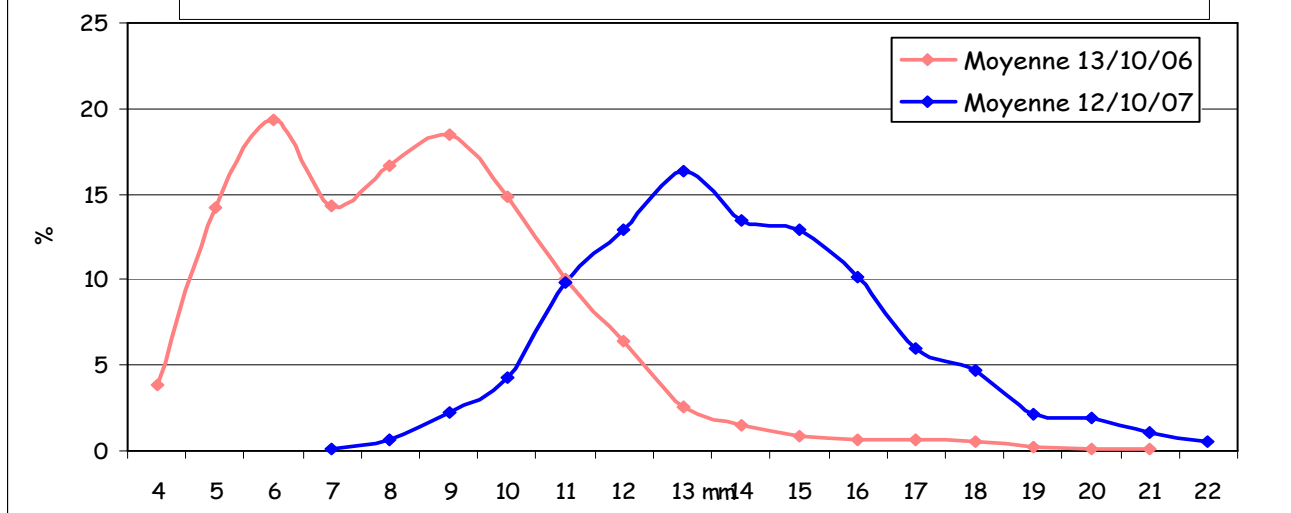
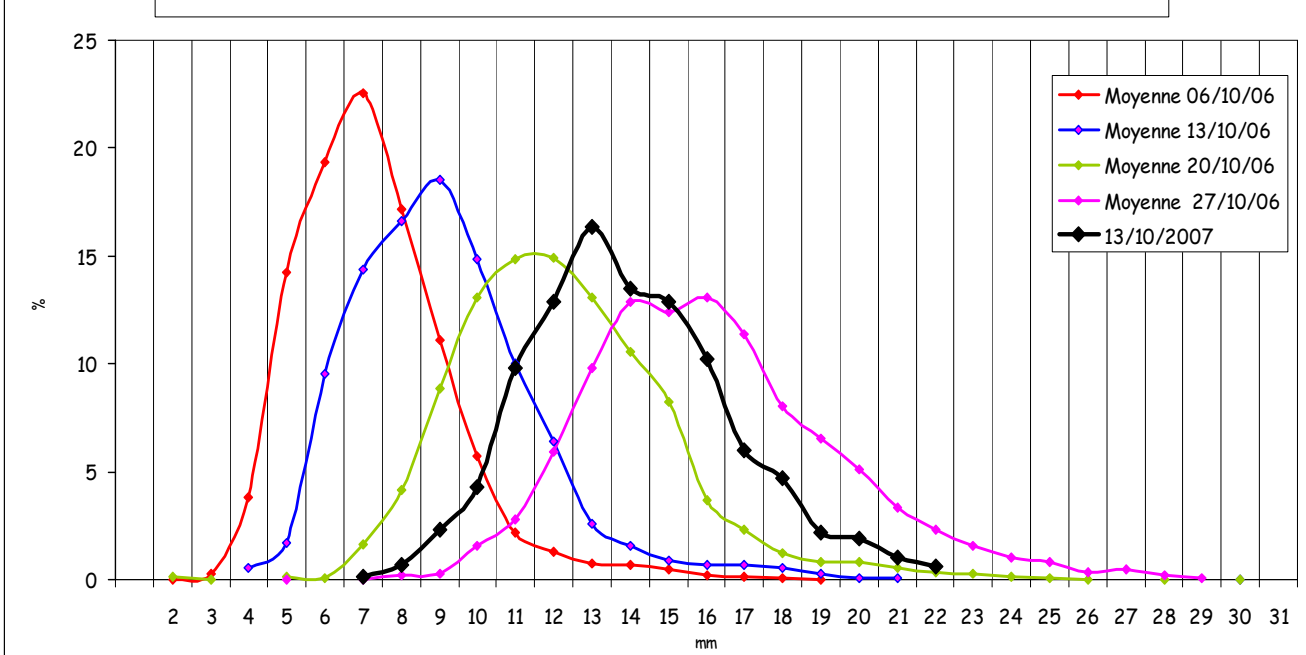


Figure 2 : Comparaison de la répartition de la population de litchi par classes de diamètres de fruits dans la province de Tamatave (années 2006 et 2007)



Si on superpose la courbe de répartition des litchis par diamètre de cette année sur celles obtenues lors des prospections de l'année passée (Figure 3) on constate qu'elle s'intercale entre celles du 20 et du 27 octobre 2006. Ce résultat confirme que le développement des fruits est, cette année, en avance d'une dizaine de jours par rapport à l'année passée.

Figure 3 : Evolution de la population des litchis dans la région de Tamatave - comparaison des suivis de 2006 avec celui de 2007



5.3. Commentaires sur les sites de suivi (Figures 4, 5 et 6)

L'exploitation des données fournies par le dispositif de suivi phénologique mis en place depuis 1998 dans les trois zones de production de la province permet de faire les commentaires suivants :

- le positionnement de la courbe de développement 2007 confirme le caractère normal de cette campagne puisqu'elle se situe au centre des courbes de développement des autres années et non sur les extrémités,
- initialement voisine de celle de l'année 2001 (année normale) la courbe 2007 s'est progressivement détachée et inclinée pour se situer entre celles de l'année 2000 et 2001.

Figure 4 : Evolution du diamètre des litchis
(Sites Brickaville - Tanety) Situation au 09 octobre 2007

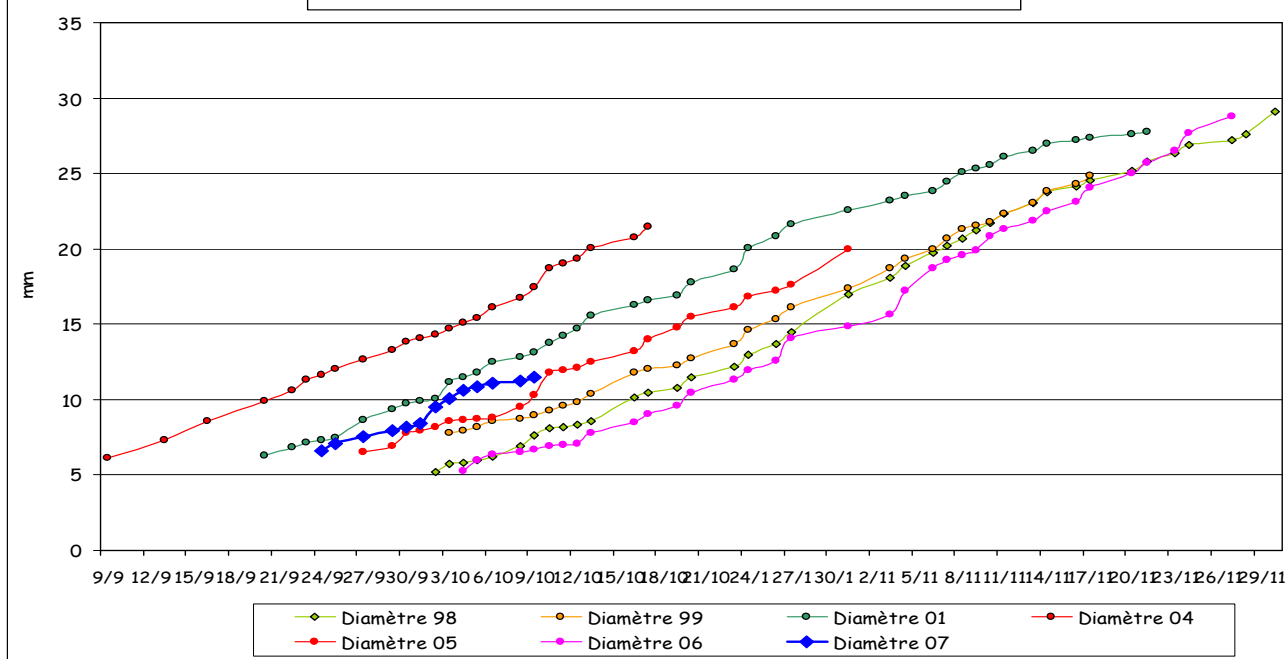


Figure 5 : Evolution du diamètre des litchis
(Site Tamatave Bas-fond) situation au 11 octobre 2007

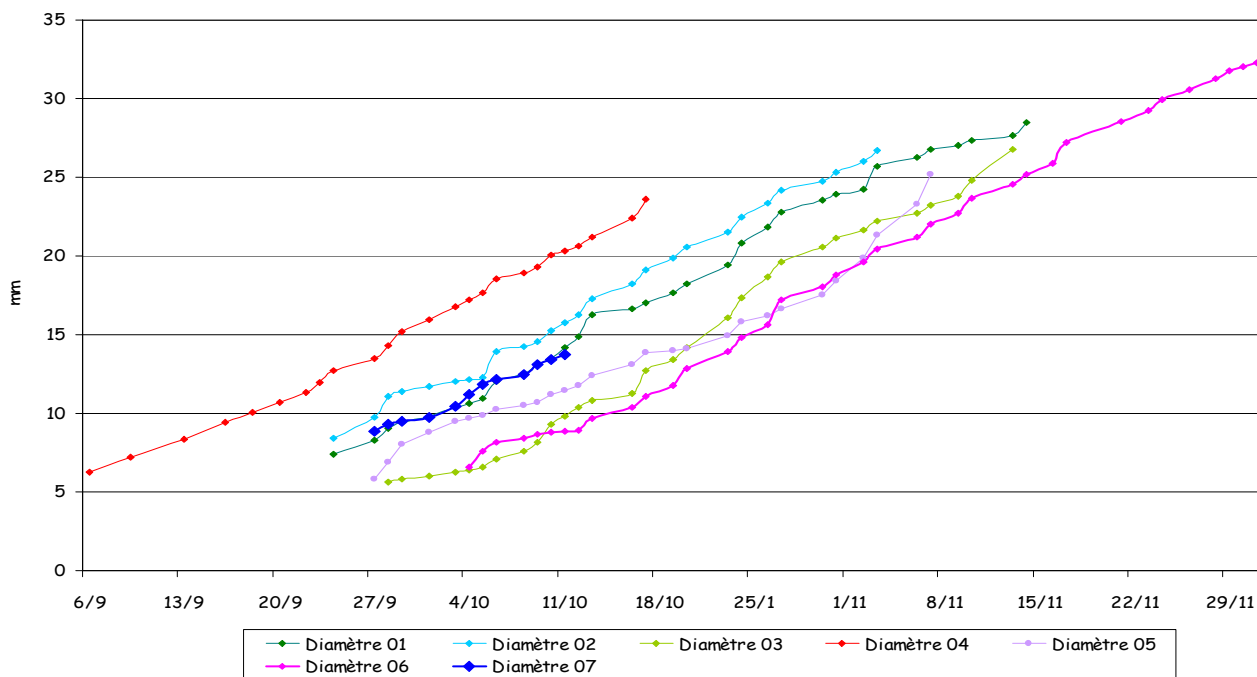
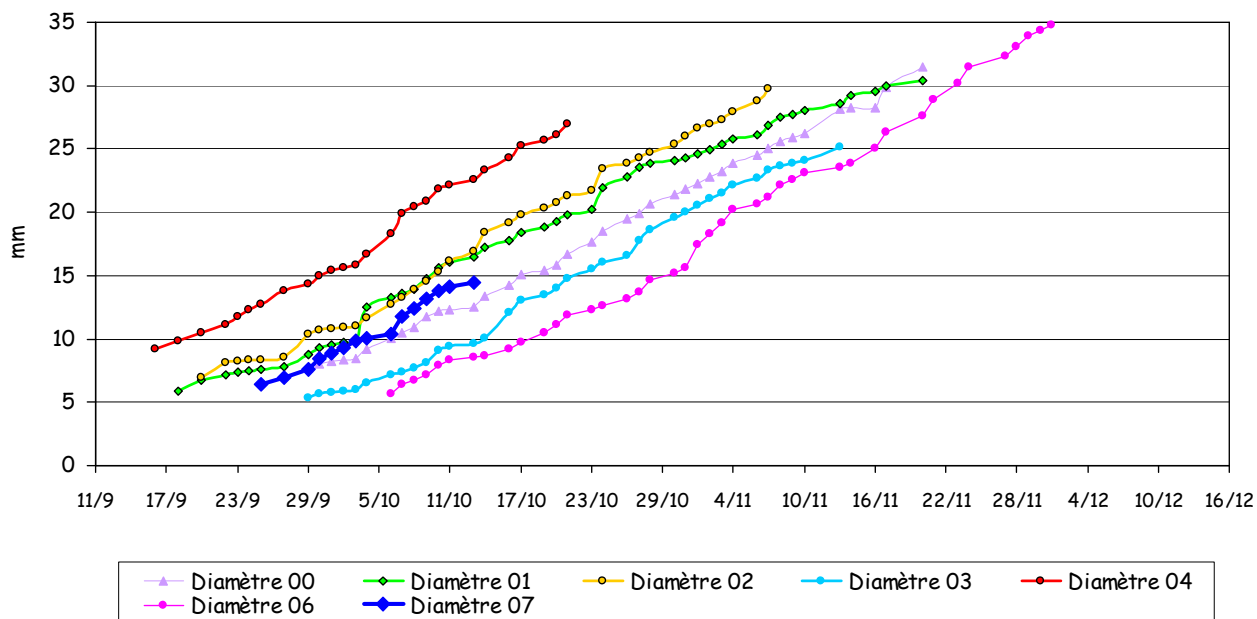


Figure 6 : Evolution du diamètre et de la longueur des litchis situation du 11 octobre 2007
(Site de Fénériver - Bas - fond)



6. Conclusions

L'ensemble des résultats obtenus à ce stade de développement des fruits confirme le caractère normal de cette campagne et montre des différences de développement entre les grandes zones de production de la province de Tamatave (la zone de Fénérive Est est légèrement en avance).

Les conditions climatiques caractérisées par des températures encore basses pour la saison et une pluviométrie régulière ne devraient pas conduire à une accélération du processus de développement des fruits.

A la lecture des données enregistrées à ce jour et au regard des dates d'ouverture des mois passés (Tableau ci-dessous), la date d'ouverture pour pouvoir collecter un volume significatif de fruits à maturité pourrait se situer entre le 20 et le 23 novembre 2007.

Tableau : Rappel des dates d'ouverture pour la zone de Tamatave.

Années	1999	2000	2001	2002	2003	2004	2005	2006
Proposition CTHT	26 nov.	25 nov.	19 nov.	18 nov.	29 nov.	10 nov.	23 nov.	29 nov.
Date fixée par l'administration	28 nov.	25 nov.	21 nov.	21 nov.	29 nov.	11 nov.	25 nov.	4 déc.