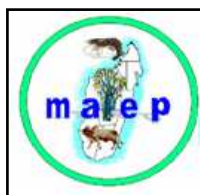


CENTRE TECHNIQUE HORTICOLE DE TAMATAVE



La fructification des litchis dans la province de Tamatave (Situation au 31 octobre 2008)

(Octobre 2008)



1. Rappel des observations effectuées le 24 octobre 2008

L'ensemble des résultats obtenus au 24 octobre 2008 confirmait le caractère précoce de cette campagne avec certaines similarités avec l'année 2004 pour les peuplements localisés dans la région de Brickaville et de Vatomandry.

Suite au passage d'une dépression tropicale, la pluviométrie avait été particulièrement importante entre le 17 et le 24 octobre ce qui était favorable au développement des fruits et la maturité physiologique des litchis les plus précoces (une proportion importante de fruits commençait à virer).

Au vu des résultats des prospections et aux différences de développement constatées entre les litchis localisés au Nord de Tamatave et ceux localisés au Sud, il apparaissait impossible de proposer une date de début de collecte commune pour l'ensemble de la zone de production.

Par ailleurs, le gros du potentiel de production se situant au Sud de Tamatave, il était important de bien positionner la date de début de collecte dans cette région pour que les volumes disponibles soient valorisés pour l'exportation par bateaux et n'alimentent pas le marché locale et/ou les quelques opérations d'exportation en primeur suite à une ouverture trop tardive.

A la lecture des données enregistrées à cette date et au regard des dates d'ouverture des années passées, la date d'ouverture pour pouvoir collecter un volume significatif de fruits à maturité pourrait actuellement se situer entre le 11 et le 14 novembre 2008 pour la zone de Brickaville, Vatomandry et Tamatave Sud et entre le 20 et le 22 pour Fénériver, Vavatenina et Tamatave Nord.

2. Résultats des suivis et prospections du 31 octobre 2008

2.1. Commentaires sur les prospections

Compte tenu de l'évolution générale de la population de litchi et de l'approche de la maturité d'un part importante des fruits, cette prospection a concernée l'ensemble de la zone de production (au Sud et au Nord de la ville de Tamatave).

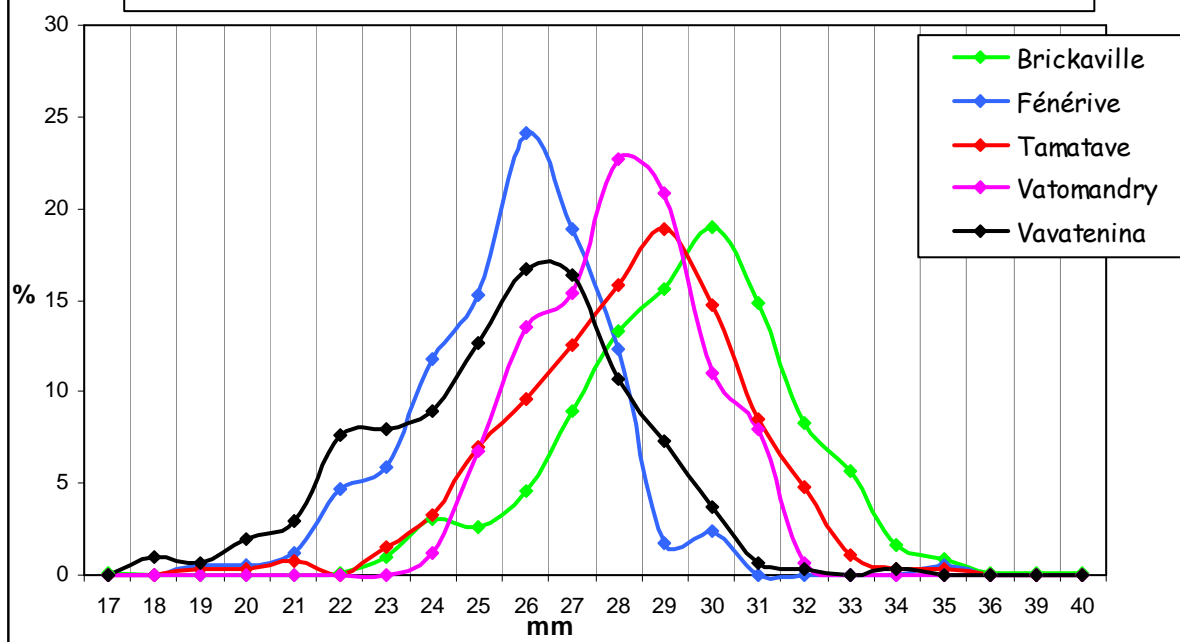
Durant cette prospection 1 582 échantillons ont été prélevés dont 694 au Nord de Tamatave ville et 888 au Sud (Brickaville et Vatomandry).

La Figure 1 qui représente la répartition de la population de litchis par classes de diamètre des 5 zones de production au 31 octobre 2008 indique que :

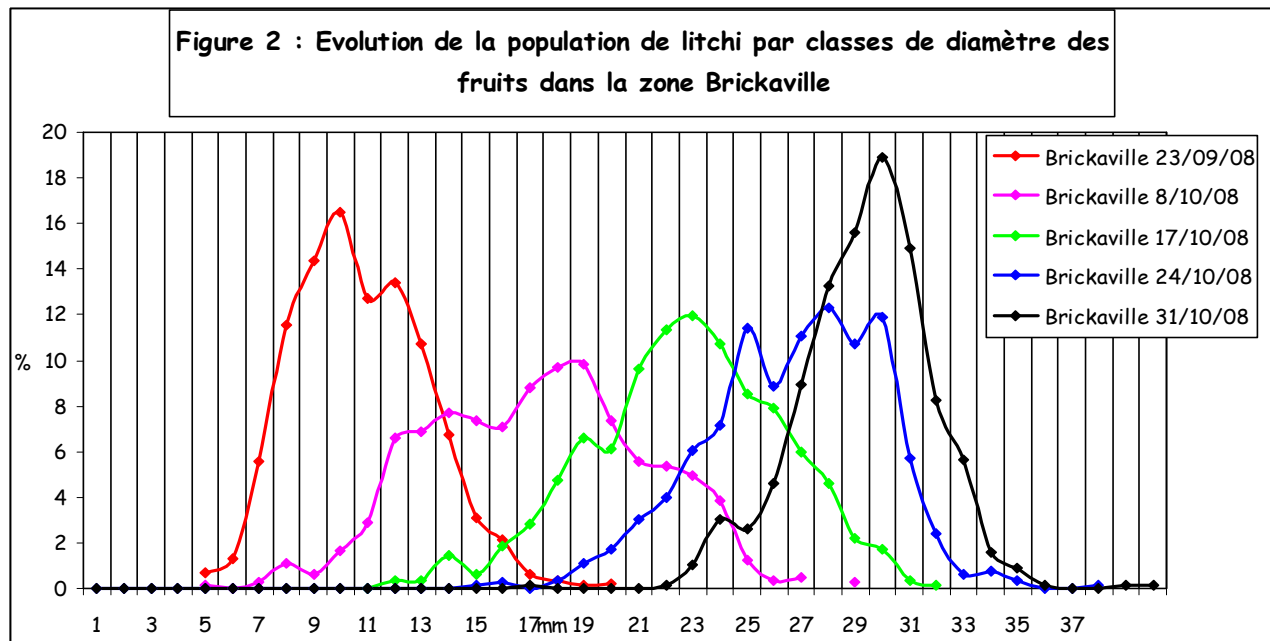
- la population évolue rapidement et la répartition par classes de diamètre est moins étendue puisque les diamètres des fruits sont compris entre 20 et 34 mm,
- une majorité de fruit a atteint son développement maximal en taille,
- en matière de précocité les zones se répartissent de la façon suivante (de la plus précoce à la plus tardive) : Brickaville, Vatomandry, Tamatave, Vavatenina et Fénériver,

- la zone de Fénérive évolue de concert avec celle de Vatomandry et assurera la collecte de la fin de la campagne,
- les diamètres maximums des fruits mesurés dans les zones de Brickaville et de Vatomandry sont nettement supérieurs à 30 mm ce qui indique que ce critère de qualité sera cette année respecté.

Figure 1 : Répartition de la population de litchi par classe de diamètre des fruits dans la province de Tamatave (Situation au 31 octobre 2008)

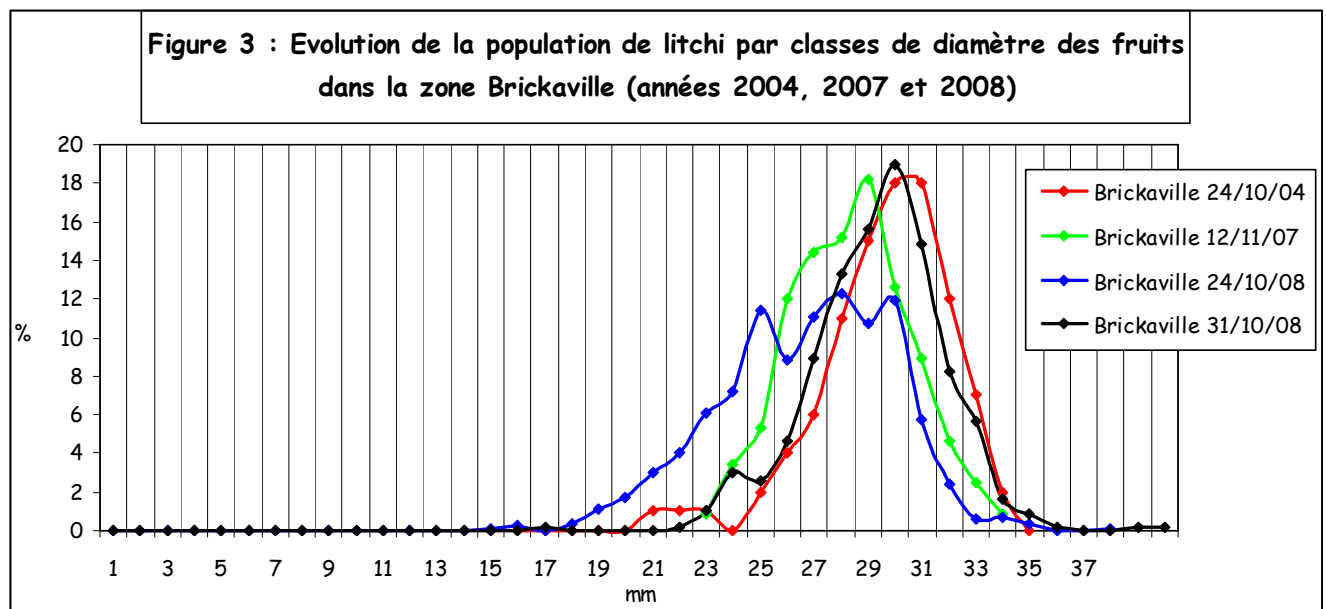


L'analyse de la figure 2 qui présente l'évolution de la population de litchis pour la zone de Brickaville lors des prospections réalisées entre le 23 septembre et le 31 octobre confirme que la population arrive à son stade final de développement puisque la base de la courbe se resserre fortement. Par ailleurs, cette répartition indique qu'une partie importante du peuplement sera bientôt récoltable. Le diamètre moyen se situe entre 29 et 31 mm.

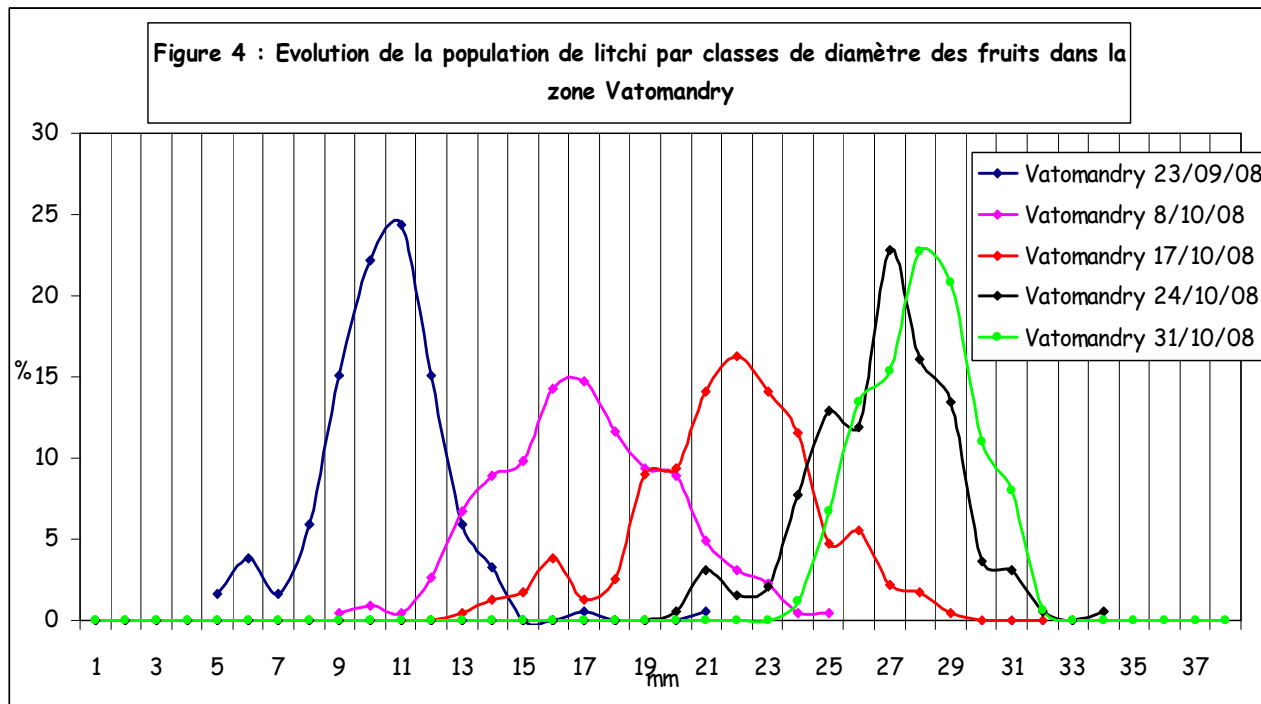


La Figure 3 qui présente les résultats de prospections réalisées dans la région de Brickaville en 2004, 2007 et 2008 montre que la courbe de répartition du 31 octobre se superpose avec celle du 12 novembre 2007 et celle de l'année 2004 (année de référence).

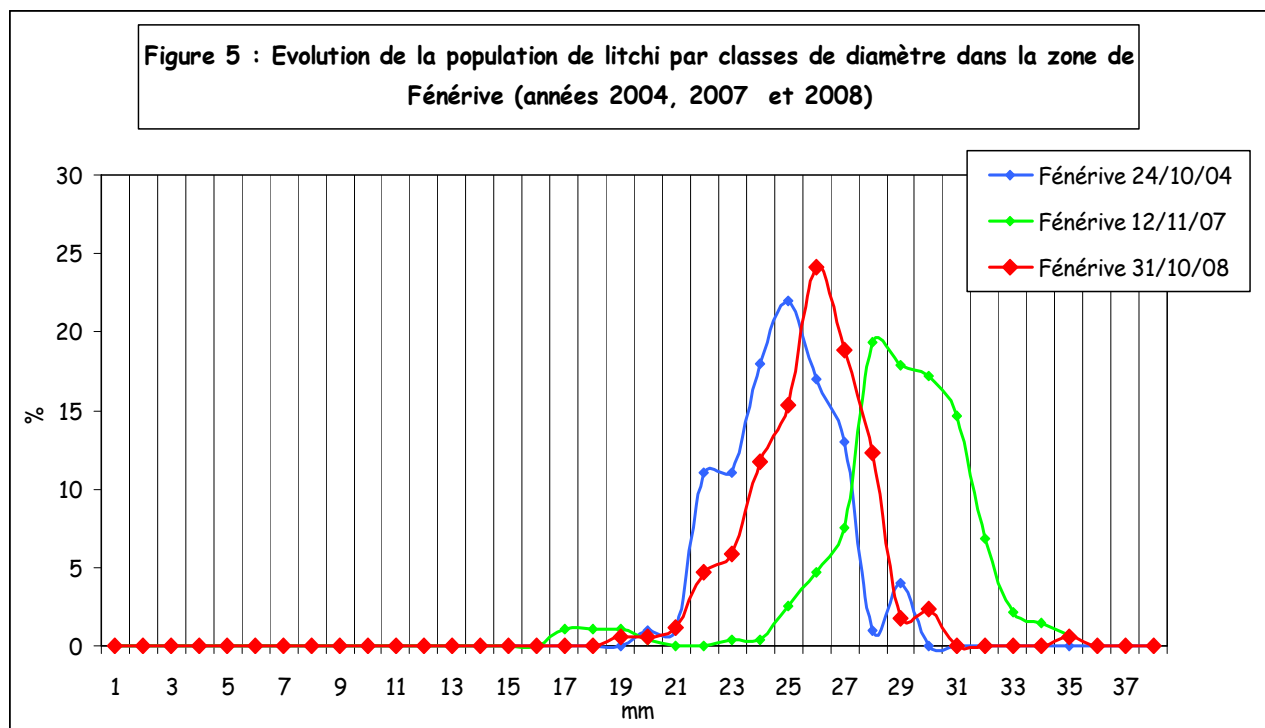
La distribution pour les années 2007 et 2008 est toujours quasi-identique ce qui indique une différence de près de 10 jours entre ce deux années.



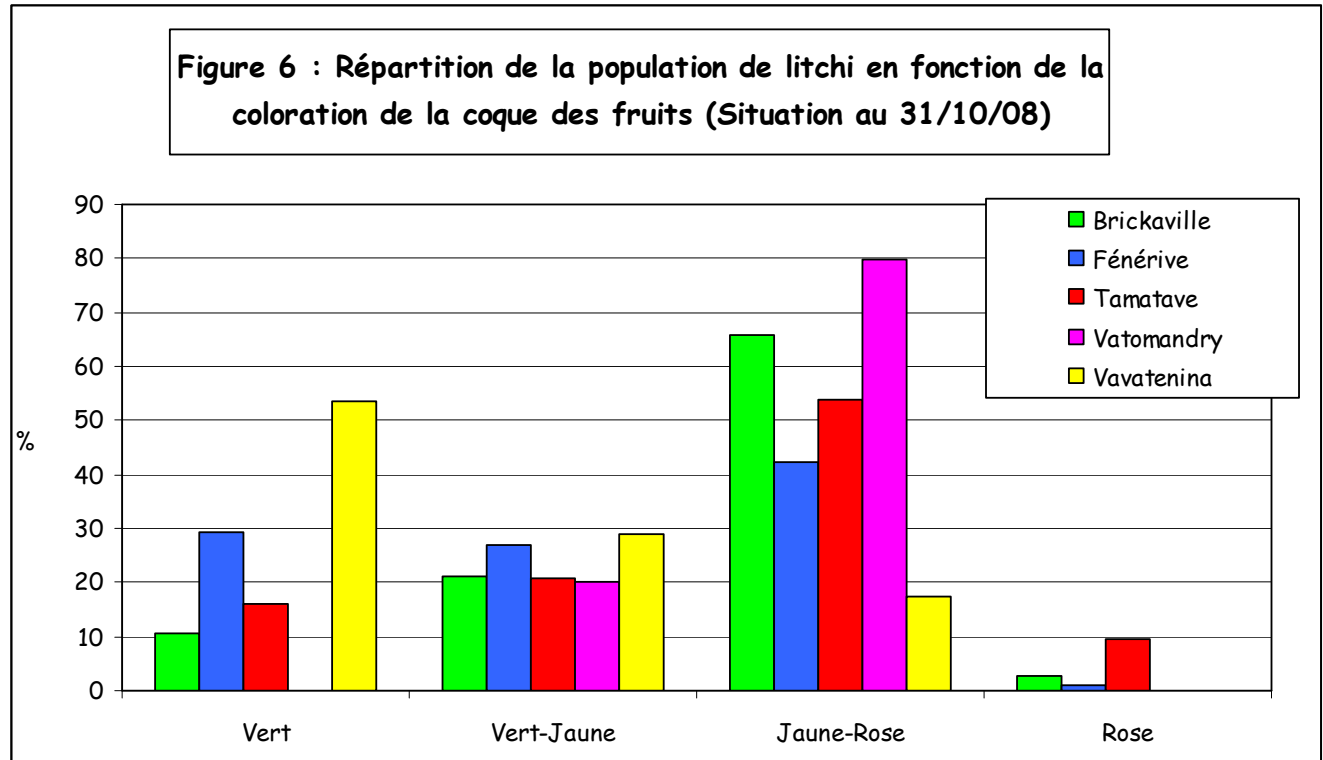
Si on s'intéresse à la situation dans la région de Vatomandry qui constitue, cette année, une zone de collecte à privilégier (compte tenu du déficit de production au Nord de Tamatave), on constate (Figure 4) que : une part importante des litchis récoltés a atteint un développement maximal à l'image de ceux de la zone de Brickaville.



Dans la zone de Fénérive la situation est comme les semaines passées nettement plus tardive (Figure 5) puisque que les fruits n'ont pas encore atteint leur diamètre maximal, la moyenne se situant entre 26 et 27 mm.



Les fruits colorés sont maintenant visibles sur l'ensemble des zones de collecte dans des proportions différentes en fonction des régions considérées (Figure 6).

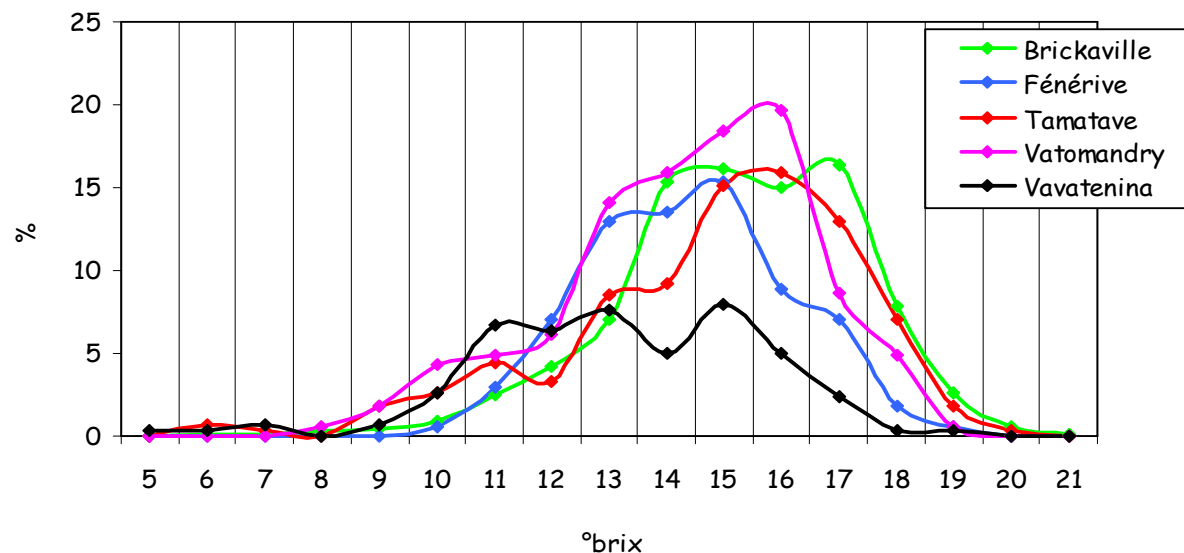


Les premiers fruits mûrs sont encore rares et localisés principalement dans la zone de Brickaville et de Vatomandry. 60% des fruits présentent des coques de coloration Jaune-Rose dans la zone de Brickaville et 80% dans celle de Vatomandry.

La proportion de litchis à coque encore verte est faible et celle-ci est encore notable dans la zone de Fénériver (10%) et de Vavatenina.

La maturité des fruits à coque colorée mesurée par le °Brix (Figure 7) indique que les fruits les plus mûrs se rencontrent dans la région de Brickaville, Tamatave et Vatomandry. La moyenne pour la zone de Brickaville est de 16 °Brix. Certains fruits collectés présentent des °Brix supérieurs à 18 ce qui indique qu'ils sont récoltables.

Figure 7 : Répartition de la population de litchi par degré
brix
(Situation au 31 Octobre 2008)

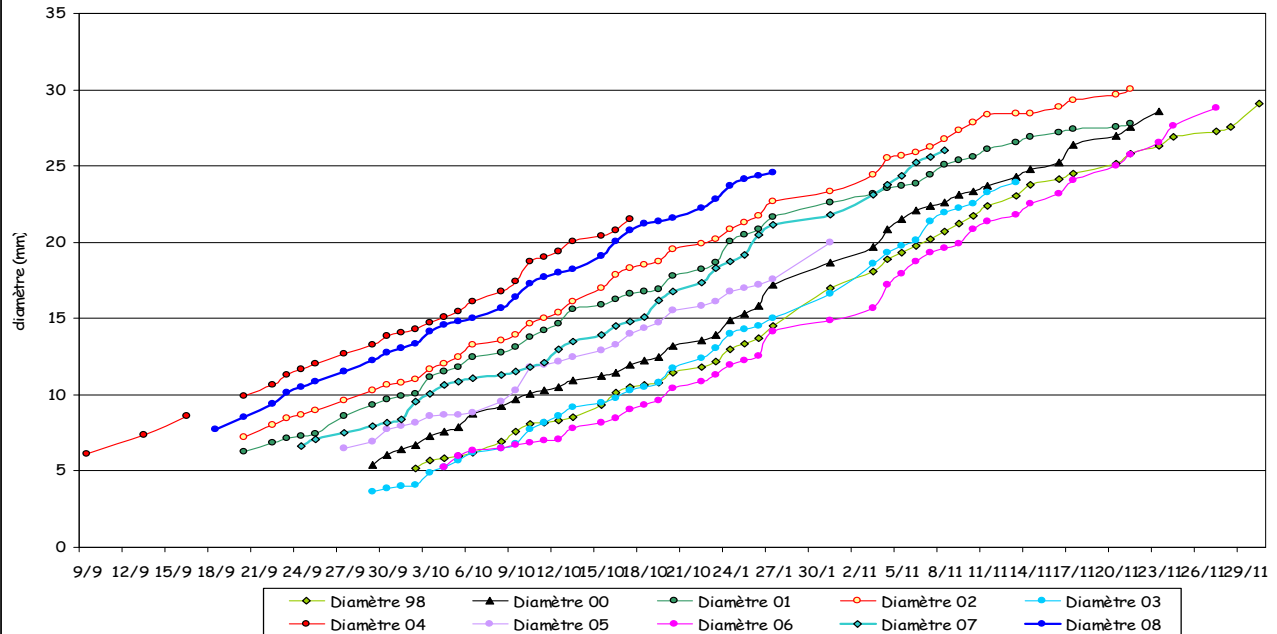


5.4. Commentaires sur les sites de suivi (Figure 8)

L'exploitation des données fournies par le dispositif de suivi phénologique mis en place depuis 1998 dans les trois zones de production de la province permet de faire les commentaires suivants :

- le positionnement des courbes de développement des fruits de cette année est toujours voisine de celui de l'année 2004 ce qui confirme qu'à cette date de prospection la maturité sera bientôt atteinte,
- les conditions climatiques durant la seconde quinzaine du mois d'octobre étant favorables au développement des fruits leur développement est resté homogène.

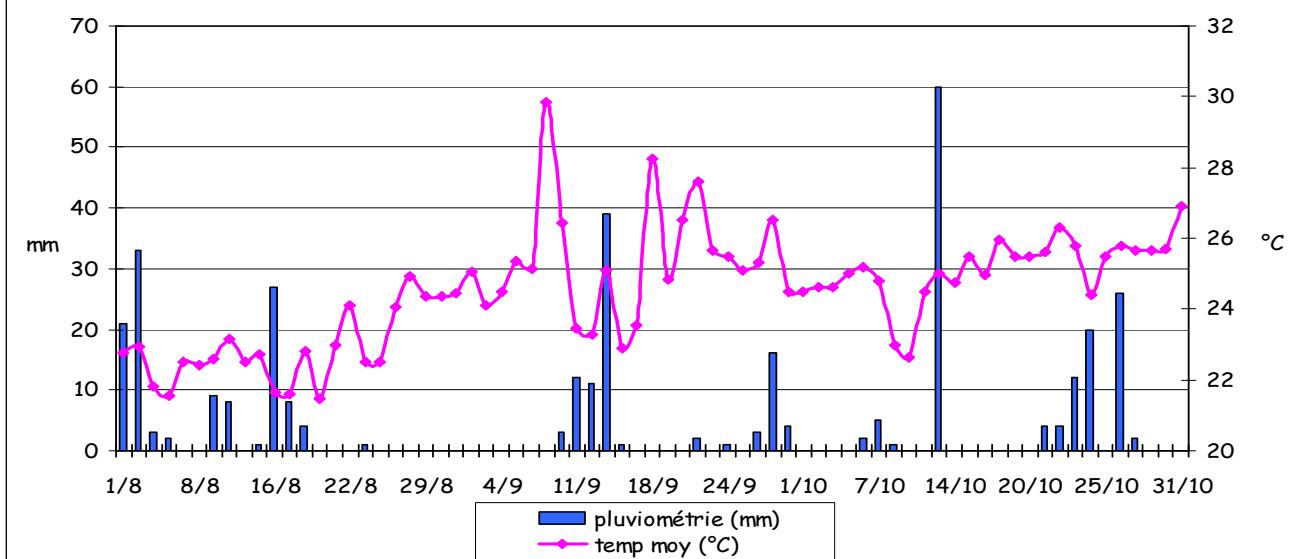
Figure 8 : Evolution du diamètre des litchis
(Sites Brickaville - Tanety) Situation au 31 octobre 2008



5.2. Données climatologiques

L'enregistrement journalier des données climatiques (température et pluviométrie) effectué dans la zone de Tamatave indique (figure 9) que la température journalière moyenne a augmenté durant la dernière semaine du mois d'octobre accélérant ainsi le développement des fruits (27°C).

Figure 9 : Evolution de la température et de la pluviométrie du 1 Août au 31 Octobre 2008



6. Conclusions

L'ensemble des résultats obtenus au 31 octobre 2008 confirme le caractère précoce de cette campagne qui a des similarités certaines avec l'année 2004 pour les peuplements localisés dans la région de Brickaville et de Vatomandry.

Les bonnes conditions climatiques enregistrées ces dernières semaines ont été particulièrement favorable au développement des fruits et une majorité de fruits présente des coques colorées.

Les premiers fruits mûrs sont actuellement observables dans les zones de production du Sud, et on peut donc considérer que la date d'ouverture de la collecte est proche.

Les premiers fruits primeurs (les plus précoces du peuplement) seront récoltables durant la première semaine du mois de novembre et le gros de la collecte va suivre rapidement.

Depuis le mois de septembre (note du 23 septembre) nous indiquions aux acteurs de la filière que la période de collecte des fruits se situerait entre le 10 et le 15 novembre. Cette information avait permis aux importateurs de programmer la mise en place des bateaux conventionnels (2) qui sont chargés d'assurer l'approvisionnement des marchés européens pour la période de Noël. Le premier bateau est prévu être à quai à Tamatave vers le 12 novembre.

A ce stade de développement des fruits, les informations délivrées par le CTHT se sont confirmées et il serait maintenant regrettable de ne pas les prendre en considération pour fixer la date d'ouverture de la campagne de collecte des litchis.

Par ailleurs, les opérations de collecte de litchis primeurs devraient débutées le 4 novembre et compte tenu des volumes réservés par les 11 exportateurs impliqués, on peut conclure que la proportion de fruits mûrs sera à cette date déjà importante.

A la lecture des données enregistrées à ce jour et au regard des dates d'ouverture des années passées (Tableau ci-dessous), la date d'ouverture pour pouvoir collecter un volume significatif de fruits à maturité devrait être fixée le 11 novembre 2008.

Tableau : Rappel des dates d'ouverture pour la zone de Tamatave.

Années	1999	2000	2001	2002	2003	2004	2005	2006	2007
Proposition CTHT	26 nov.	25 nov.	19 nov.	18 nov.	29 nov.	10 nov.	23 nov.	29 nov.	23 nov.
Date fixée par l'administration	28 nov.	25 nov.	21 nov.	21 nov.	29 nov.	11 nov.	25 nov.	4 déc.	24 nov.