

CENTRE TECHNIQUE HORTICOLE DE TAMATAVE



La fructification des litchis dans la province de Tamatave (Situation au 24 octobre 2008)

(Octobre 2008)



*Centre Technique Horticole de Tamatave
B.P. 11 - Bd Joffre
501 - Toamasina
MADAGASCAR*

*Tél. : (261) 20 53 311 37
Fax : (261) 20 53 322 04
E-mail : ctht@moov.mg
Site-web : www.ctht.org*

*NIF. : 399.501
STAT. :346.566*

1. Rappel des observations effectuées le 17 octobre 2008

L'ensemble des résultats obtenus au 17 octobre 2008 confirmait le caractère précoce de cette campagne avec certaines similarités avec l'année 2004 voir 2002.

Les conditions climatiques de début octobre étant moins favorables au développement des fruits (périodes sans pluies plus longues) il avait été constaté un arrêt de développement de certains arbres (les plus chargés essentiellement) et le passage à la phase de coloration des coques.

Par ailleurs, cette année le positionnement de deux bateaux conventionnels au port de Tamatave dont le chargement doit se faire successivement sans compétition entre les chargeurs devrait fortement limiter la pression sur les fruits à la collecte et permettre une meilleure gestion de celle-ci.

Le retour au transport des fruits par conteneur va nécessiter un étalement plus important de la campagne de collecte car les dates de départ de ces bateaux sont très étalées dans le temps et qu'il est difficile, par manque d'équipement adapté, de les stocker.

A la lecture des données enregistrées à ce jour et au regard des dates d'ouverture des années passées (Tableau ci-dessous), la date d'ouverture pour pouvoir collecter un volume significatif de fruits à maturité pouvait se situer entre le 10 et le 14 novembre 2008.

2. Résultats des suivis et prospections du 24 octobre 2008

2.1. Commentaires sur les prospections

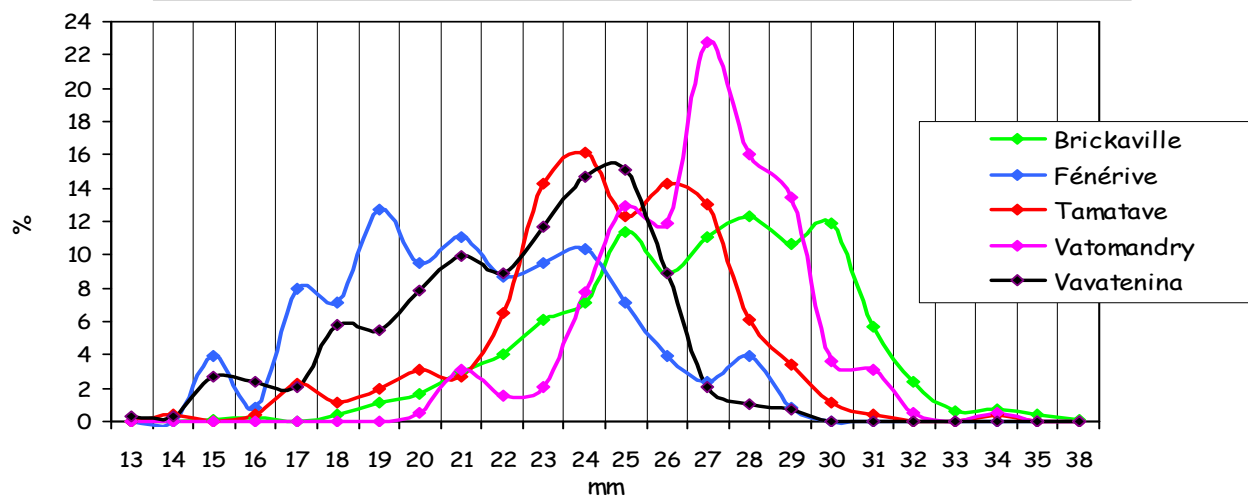
Compte tenu de l'évolution générale de la population et des prévisions de date d'ouverture de la campagne de collecte, cette prospection a été focalisée sur la population de litchis localisée au Sud et au Nord de la ville de Tamatave.

Durant cette prospection 1 696 échantillons ont été prélevés dont 683 au Nord de Tamatave ville et 1013 au Sud (Brickaville et Vatomandry).

La Figure 1 qui représente la répartition de la population de litchis par classes de diamètre des 5 zones de production au 24 octobre 2008 indique que :

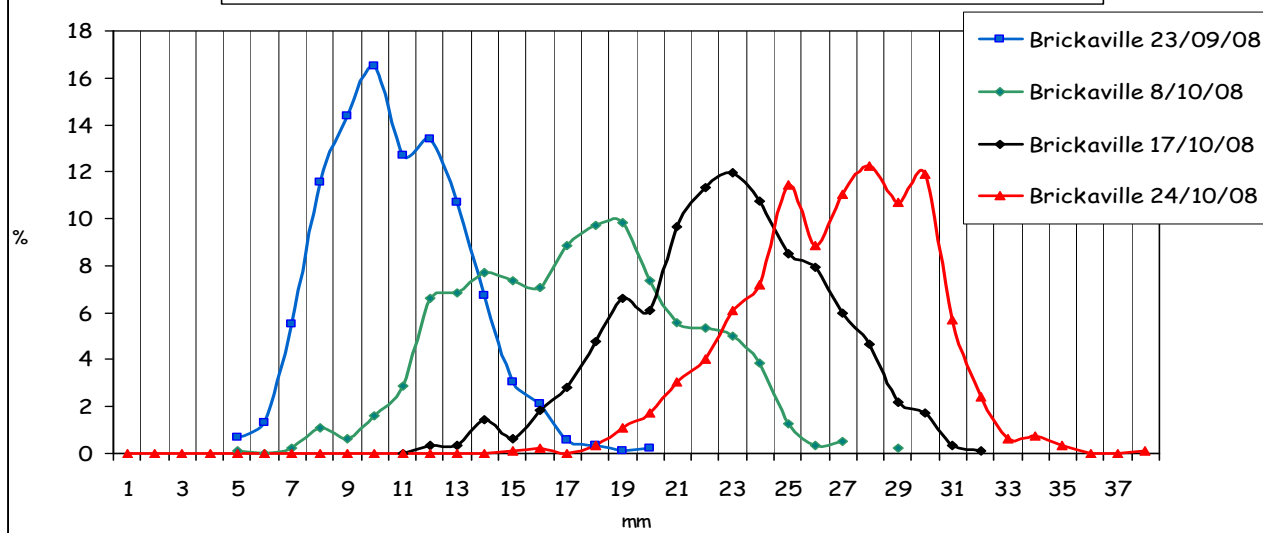
- la population est très hétérogène sur l'ensemble de la zone de collecte puisque les diamètres des fruits sont compris entre 15 et 32 mm,
- en matière de précocité les zones se répartissent de la façon suivante (de la plus précoce à la plus tardive) : Brickaville, Vatomandry, Tamatave, Vavatenina et Fénériver,
- la zone de Fénériver ne peut pas cette année être prise en compte pour fixer la date d'ouverture de la campagne de collecte,
- la prise en compte de cette répartition impose que deux dates d'ouverture doivent être proposées, une pour la zone Nord et une pour la zone Sud.

Figure 1 : Répartition de la population de litchi par classes de diamètre de fruits dans la province de Tamatave (Situation au 24 octobre 2008)



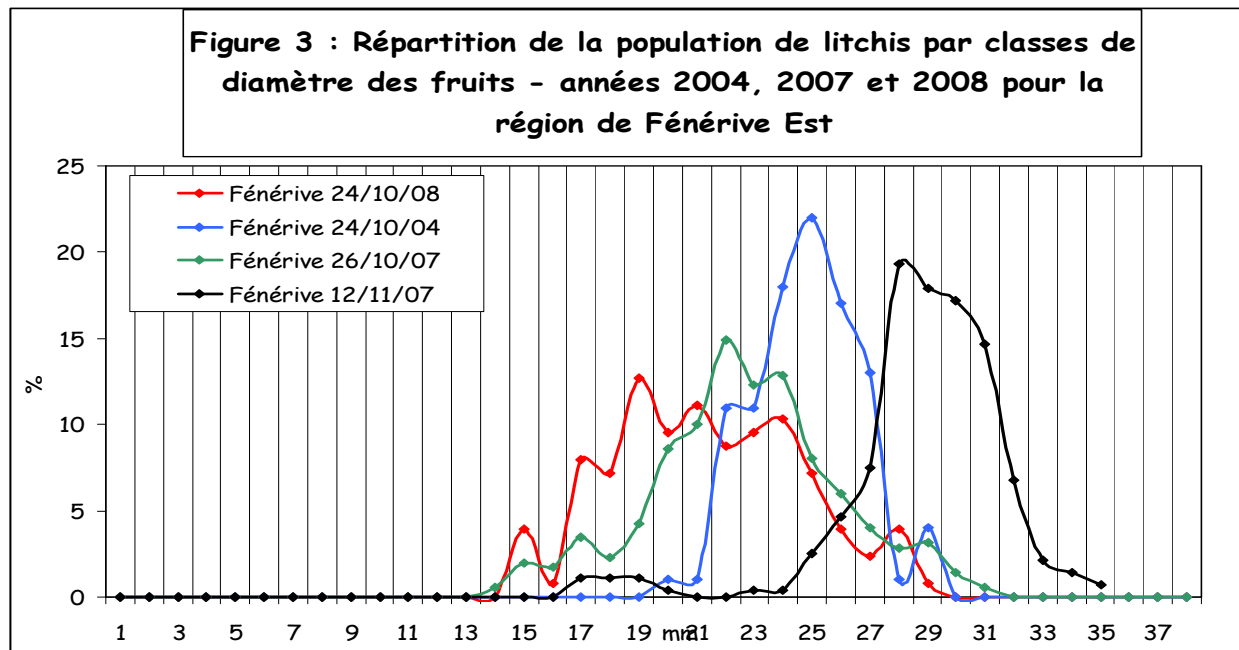
L'analyse de la figure 2 qui présente l'évolution de la population de litchis pour la zone de Brickaville lors des prospections réalisées entre le 23 septembre et le 24 octobre confirme que la population évolue correctement et que certains litchis ont déjà atteint leurs diamètres maximums (31-33 mm). Le diamètre moyen se situe entre 27 et 29 mm.

Figure 2 : Evolution de la population de litchi par classe de diamètre des fruits dans la zone Brickaville

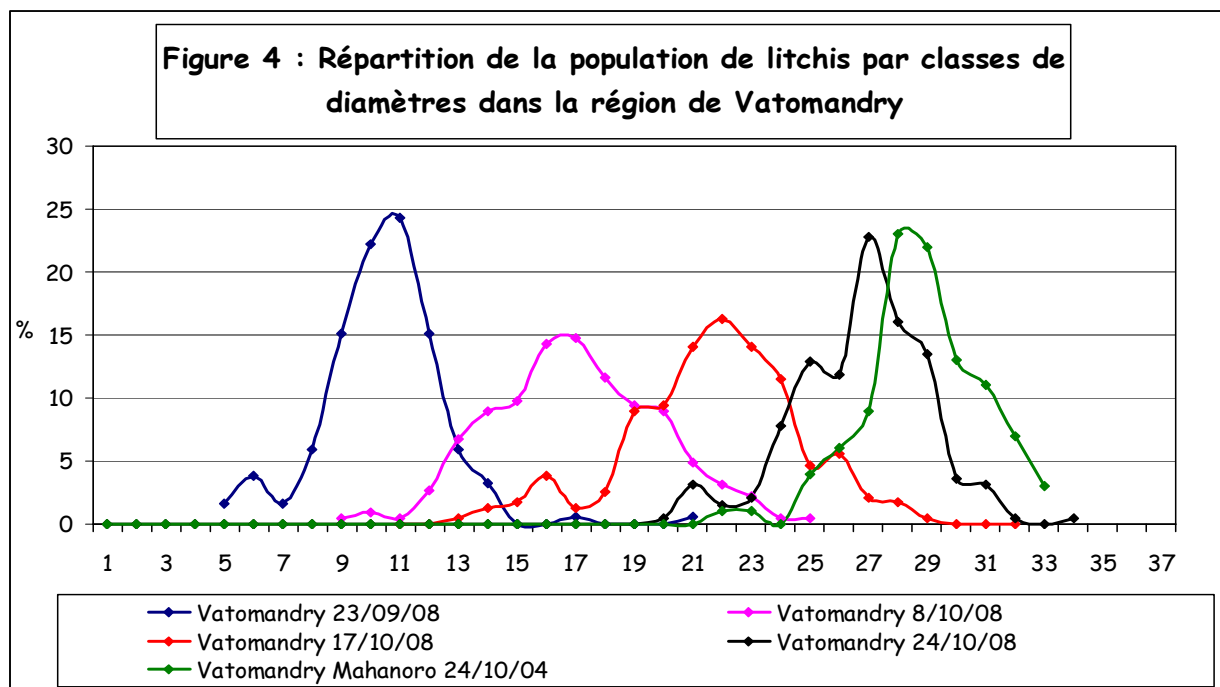


La Figure 3 qui présente les résultats de prospections réalisées dans la région de Fénéryve en 2004, 2007 et 2008 montre que le développement des fruits est plus tardif cette année que lors de l'année 2004 (année de référence).

La distribution pour les années 2007 et 2008 est cependant quasi-identique ce qui indique un retard de près de 10 jours entre les litchis situés au Nord et ceux situés au Sud de Tamatave.



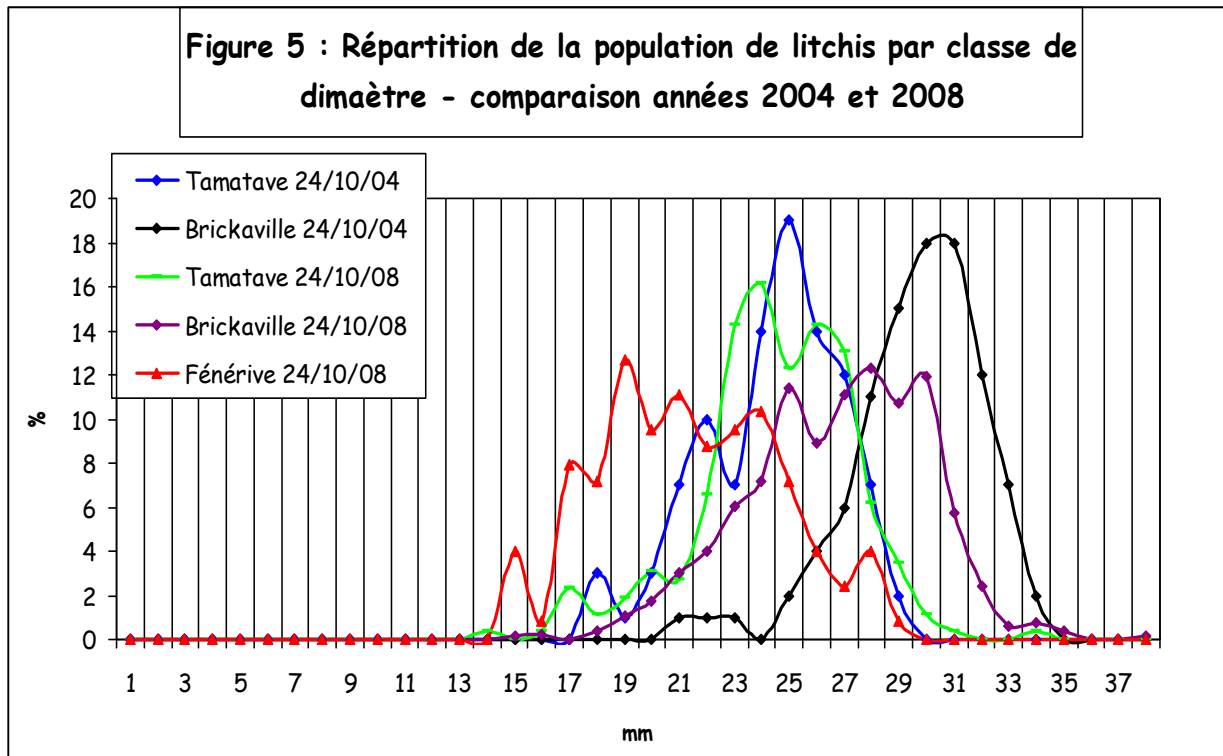
Si on s'intéresse à la situation dans la région de Vatomaniry qui constitue, cette année, une zone de collecte à privilégier (compte tenu du déficit de production au Nord de Tamatave), on constate (Figure 4) que : les litchis les plus précoces ont atteint leur stade de développement maximale et que l'on constate 3 à 4 jours de retard par rapport à l'année 2004.



En comparant les distributions de la population de litchis par classes de diamètre des fruits en 2004 et 2008 pour les zones de production de Brickaville et de Tamatave, on constate que :

- la distribution pour la zone de Tamatave est quasi-identique,
- la distribution pour la zone de Brickaville diffère ; l'année 2004 apparaissant légèrement plus précoce de 3 à 4 jours.

Figure 5 : Répartition de la population de litchis par classe de diamètre - comparaison années 2004 et 2008



Les premiers fruits colorés ont été observés lors de cette prospection dans des proportions différentes en fonction des régions considérées (Figures 6 et 7).

La proportion la plus importante de fruits à coque colorée est constatée dans la région de Brickaville et de Vatomaniry puisque 40% des fruits prélevés présentent des coques colorées en Jaune-Rose et que les fruits verts ne représentent plus que 18% de la population.

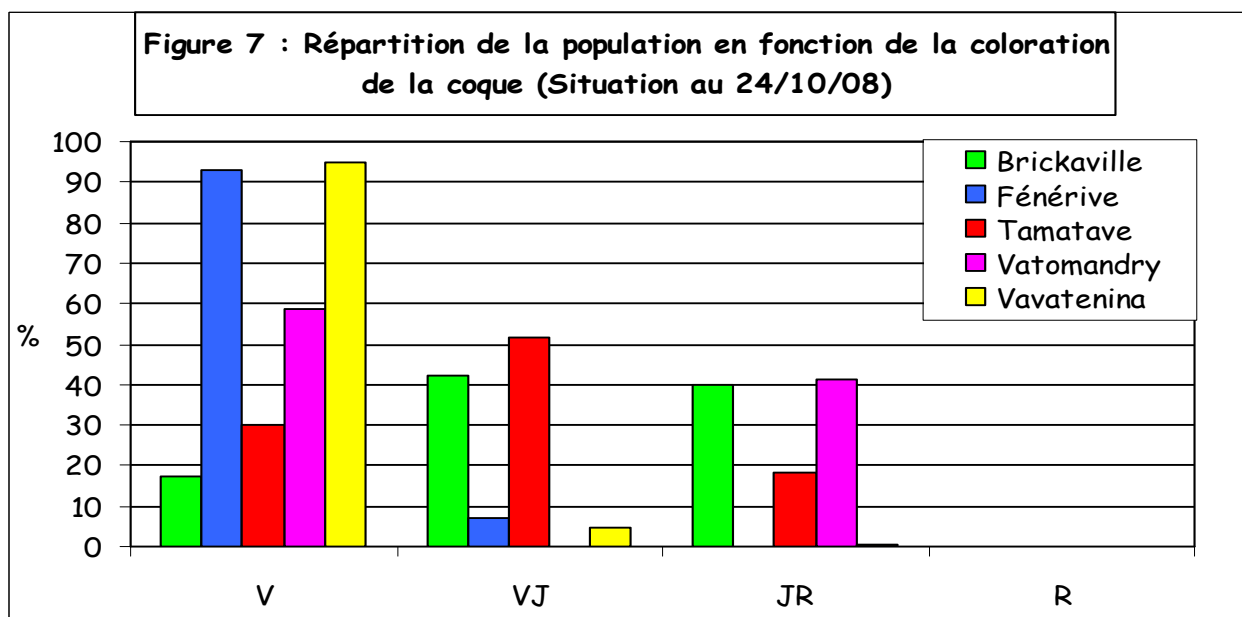
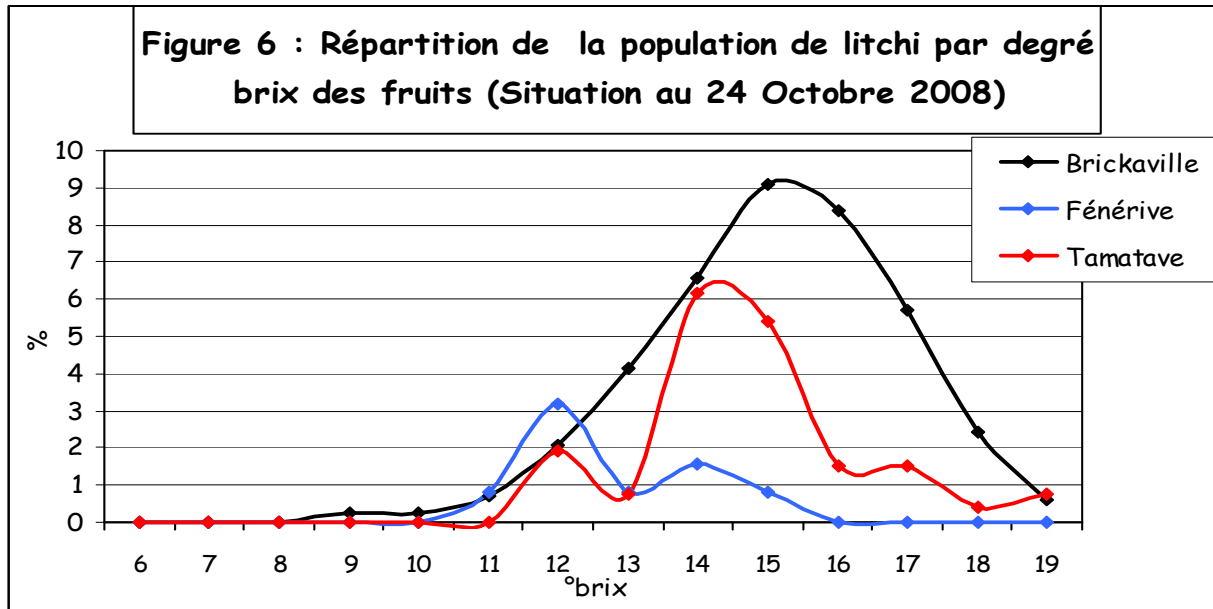
La tardivité de la région de Fénérive est confirmée par le fait que 91% des litchis prélevés sont encore verts.

A cette date aucun fruit mûr n'a été prélevé.

Dans la région de Tamatave, la proportion de fruits colorés est plus faible que dans celle de Brickaville puisque 30% des fruits collectés sont encore verts et que 19% seulement des fruits collectés présentaient des coques colorées.

La maturité des fruits à coque colorée mesurée par le °Brix (Figure 6) indique que les fruits les plus mûrs se rencontrent dans la région de Brickaville et compte tenu des valeurs obtenues

pour les fruits les plus précoces (17-18 °Brix) on peut avancer que les premiers fruits mûrs seront récoltables durant la première semaine de novembre.

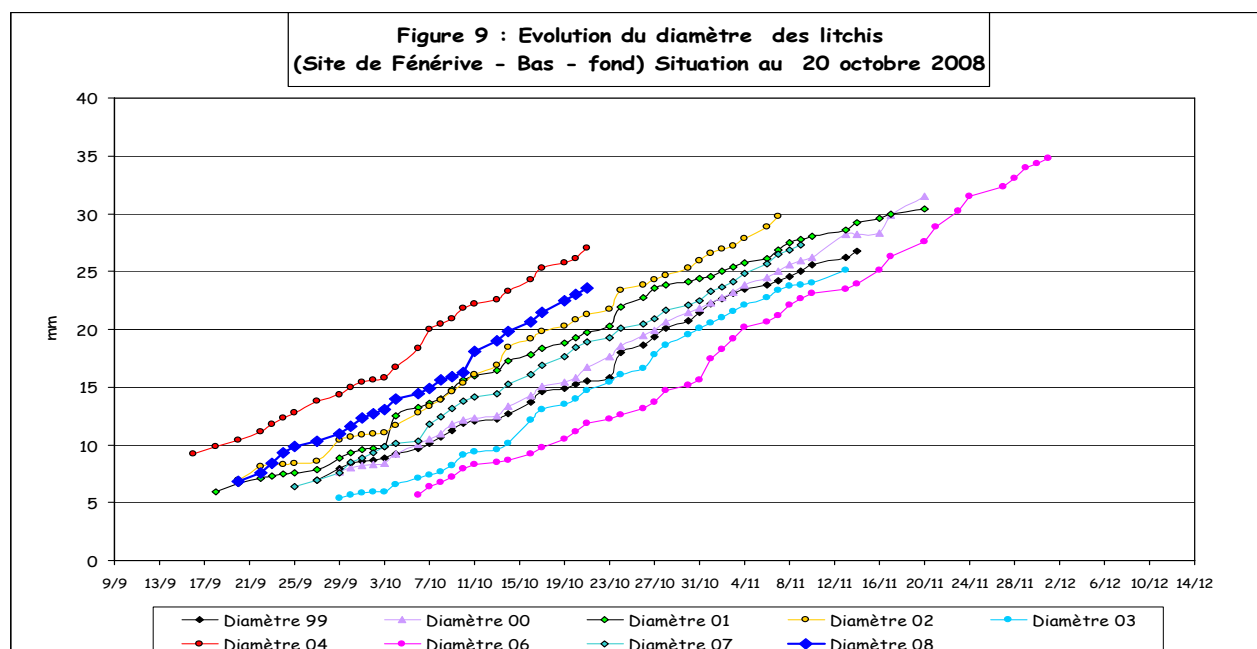
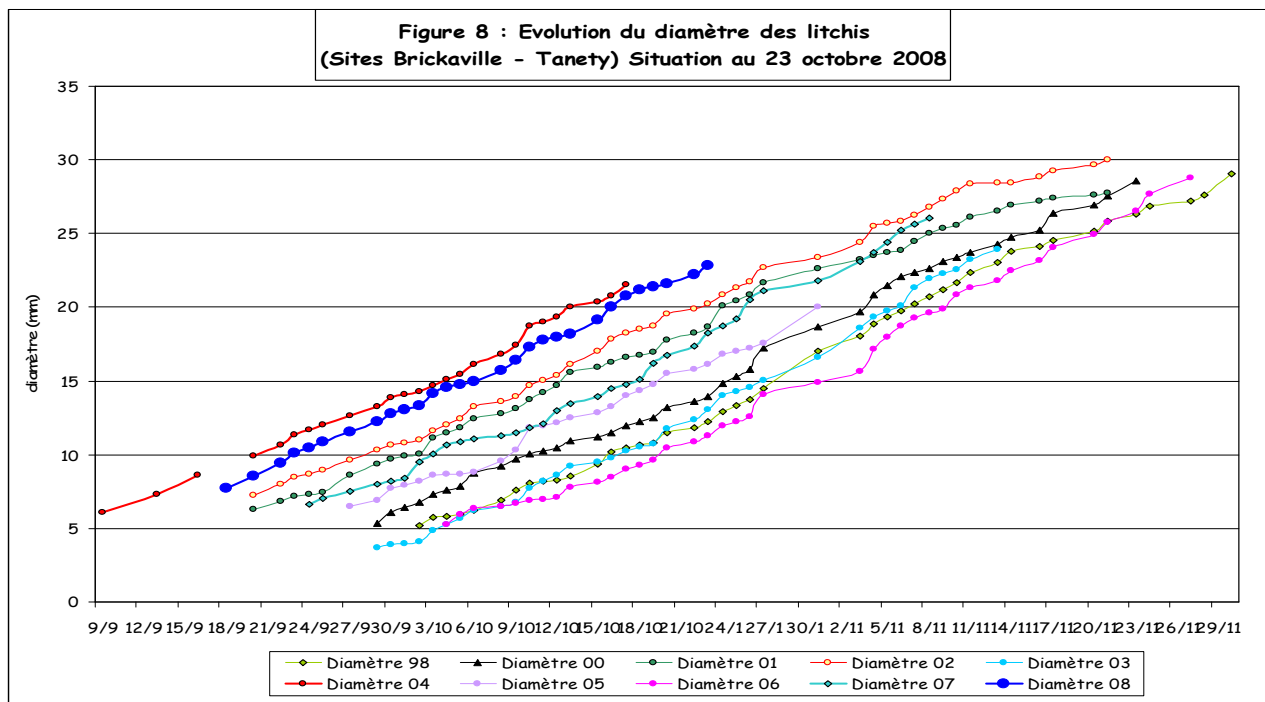


5.4. Commentaires sur les sites de suivi (Figures 8 et 9)

L'exploitation des données fournies par le dispositif de suivi phénologique mis en place depuis 1998 dans les trois zones de production de la province permet de faire les commentaires suivants :

- le positionnement des courbes de développement des fruits de cette année est toujours voisine de celui de l'année 2004 et 2002 ce qui confirme toujours le caractère précoce de cette campagne,

- l'amélioration des conditions climatiques durant la seconde quinzaine du mois d'octobre a permis un développement homogène des fruits mesurés et le maintien de la pente des courbes de développement.

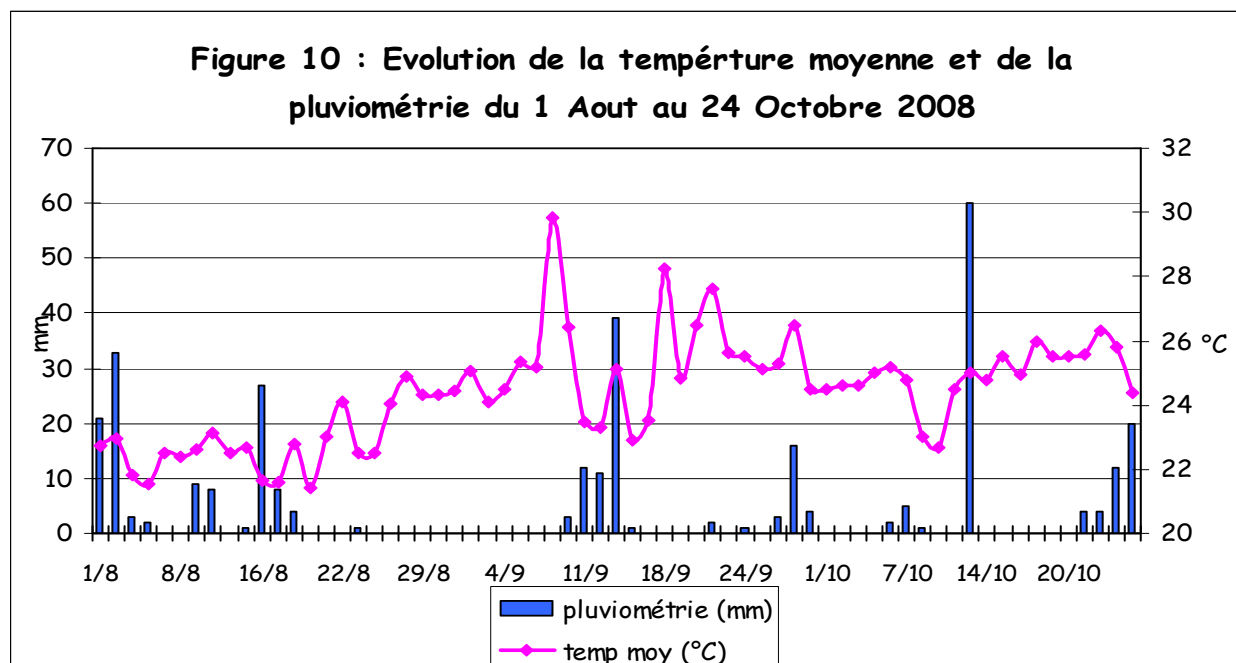


5.2. Données climatologiques

L'enregistrement journalier des données climatiques (température et pluviométrie) effectué dans la zone de Tamatave indique (figure 10) que la température journalière moyenne a baissé

durant la seconde quinzaine du mois d'octobre (24°C) ceci suite à un épisode de pluies relativement long pour la saison.

Cette pluviométrie particulièrement importante aura certainement un impact important sur le développement des fruits et leur diamètre final.



6. Conclusions

L'ensemble des résultats obtenus au 24 octobre 2008 confirme le caractère précoce de cette campagne avec certaines similarités avec l'année 2004 pour les peuplements localisés dans la région de Brickaville et Vatomandry.

Suite au passage d'une dépression tropicale, la pluviométrie a été particulièrement importante entre le 17 et le 24 octobre. Ces pluies ont été favorables au développement des fruits et la maturité physiologique des litchis les plus précoces a été atteinte avec changement de coloration de la coque.

Au vu des résultats des prospections et aux différences de développement constatées entre les litchis localisés au Nord de Tamatave et ceux localisés au Sud, il est impossible de proposer une date de début de collecte commune pour l'ensemble de la zone de production.

Par ailleurs, le gros du potentiel de production se situant au Sud de Tamatave, il apparaît important de bien positionner la date de début de collecte dans cette région pour que les volumes disponibles soient valorisés pour l'exportation par bateaux et n'alimentent pas le marché locale et/ou les quelques opérations d'exportation en primeur suite à une ouverture trop tardive.

A la lecture des données enregistrées à ce jour et au regard des dates d'ouverture des années passées (Tableau ci-dessous), la date d'ouverture pour pouvoir collecter un volume significatif de fruits à maturité pourrait actuellement se situer entre le 11 et le 14 novembre 2008 pour la zone

de Brickaville, Vatomandry et Tamatave Sud et entre le 20 et le 22 pour Fénériver, Vavatenina et Tamatave Nord.

Tableau : Rappel des dates d'ouverture pour la zone de Tamatave.

Années	1999	2000	2001	2002	2003	2004	2005	2006	2007
Proposition CTHT	26 nov.	25 nov.	19 nov.	18 nov.	29 nov.	10 nov.	23 nov.	29 nov.	23 nov.
Date fixée par l'administration	28 nov.	25 nov.	21 nov.	21 nov.	29 nov.	11 nov.	25 nov.	4 déc.	24 nov.