

# CENTRE TECHNIQUE HORTICOLE DE TAMATAVE



## La fructification des litchis dans la province de Tamatave (Situation au 08 octobre 2008)

(Octobre 2008)



*Centre Technique Horticole de Tamatave  
B.P. 11 - Bd Joffre  
501 - Toamasina  
MADAGASCAR*

*Tél. : (261) 20 53 311 37  
Fax : (261) 20 53 322 04  
E-mail : [ctht@moov.mg](mailto:ctht@moov.mg)  
Site-web : [www.ctht.org](http://www.ctht.org)*

*NIF. : 399.501  
STAT. :346.566*

## 1. Rappel des observations effectuées le 23 septembre 2008

L'ensemble des résultats obtenus à ce stade de développement des fruits confirmaient le caractère précoce de cette campagne et indiquaient quelques différences de développement entre les grandes zones de production de la province de Tamatave (la zone de Brickaville étant légèrement en avance).

Les conditions climatiques caractérisées par des températures élevées et une pluviométrie correcte pouvaient garantir un développement sans surprise des fruits et confirmer le caractère précoce de cette campagne.

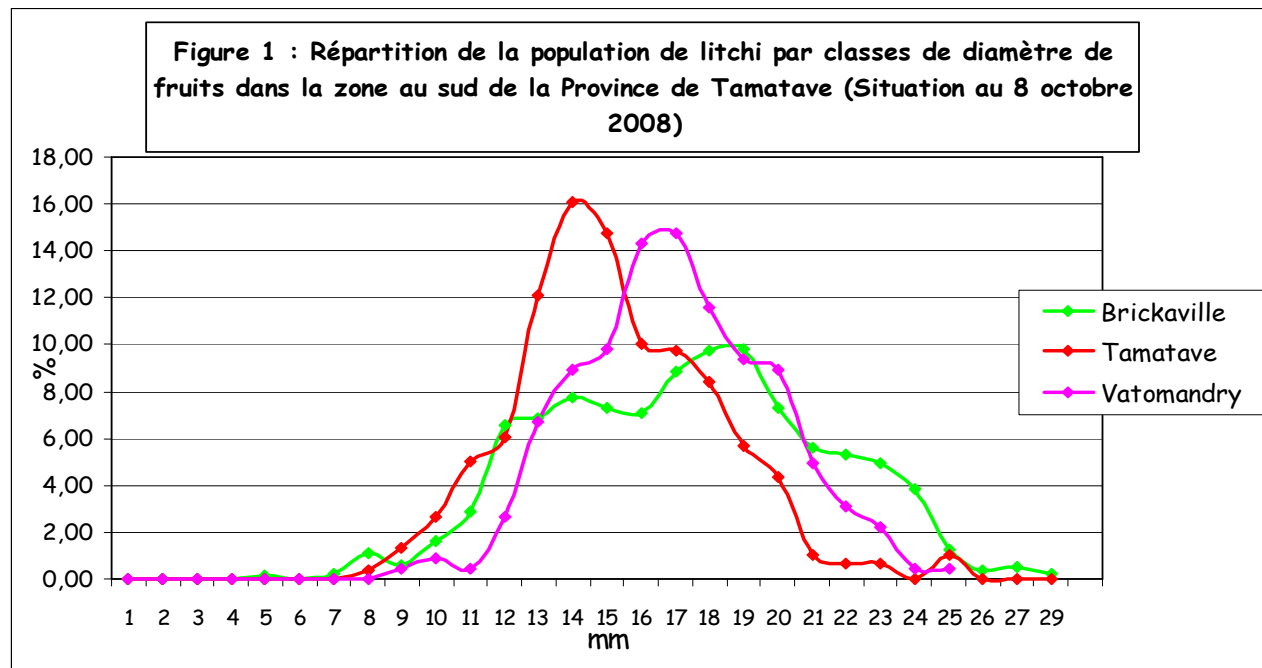
A la lecture des données enregistrées à ce jour et au regard des dates d'ouverture des années passées, la date d'ouverture pour pouvoir collecter un volume significatif de fruits à maturité pouvait se situer entre le 10 et le 15 novembre 2008.

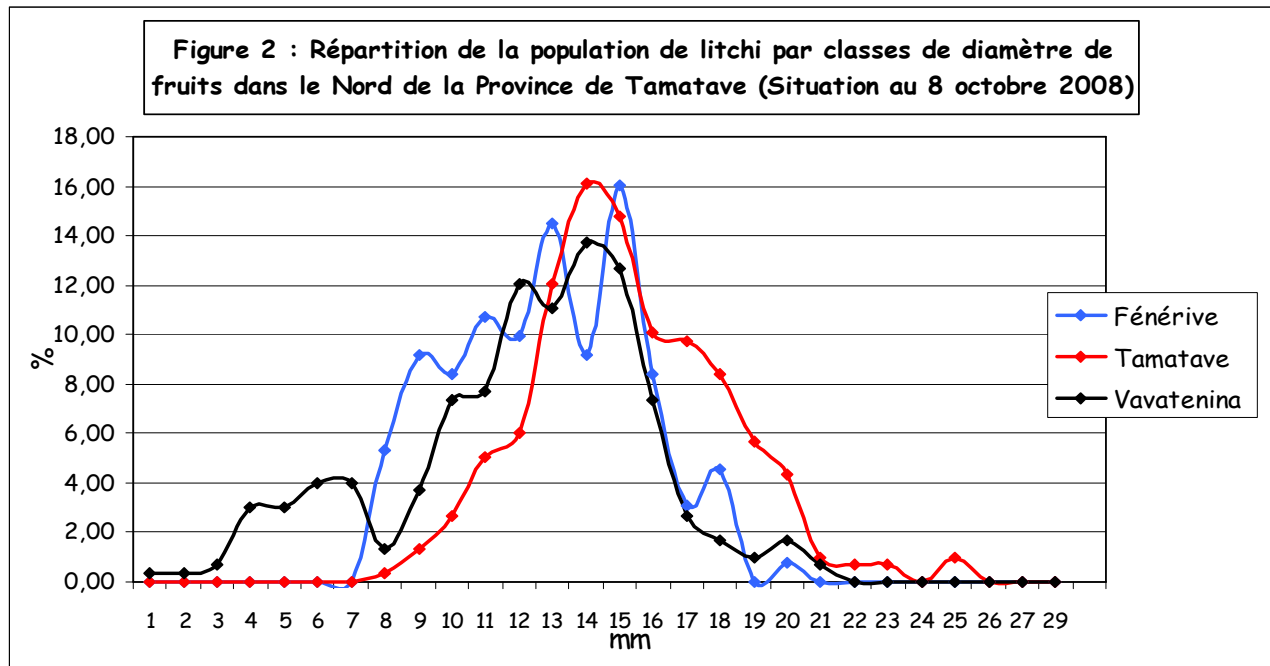
## 2. Résultats des suivis et prospections du 8 octobre 2008

### 5.1. Commentaires sur les prospections

Durant cette prospection 1 534 échantillons ont été prélevés. 975 arbres sont localisés au Sud de Tamatave et 559 au Nord.

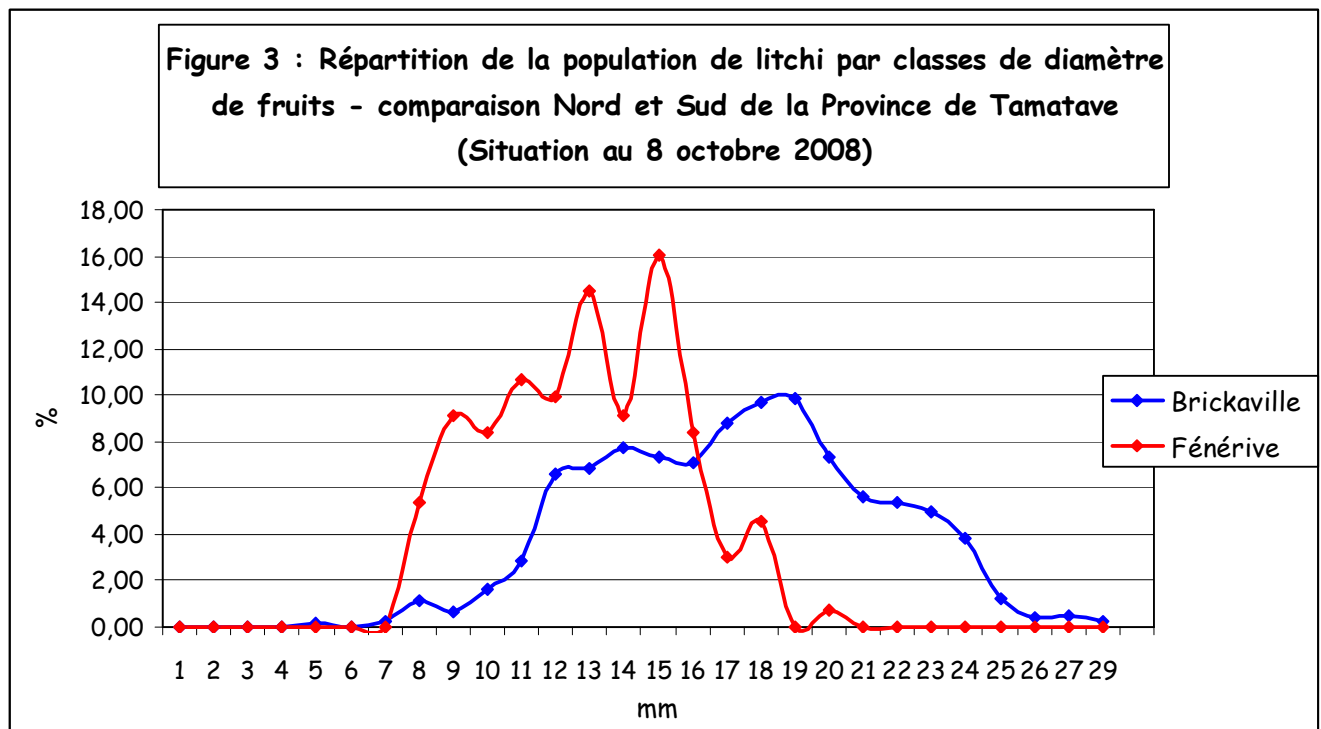
La Figure 1 indique que le diamètre moyen des litchis prélevés se situe principalement entre 6 et 12 mm (avec une moyenne à 8 mm). Une proportion plus importante de fruits à plus gros diamètres a été observée dans la région de Brickaville avec des diamètres pouvant atteindre 13-14 mm - (Figures 1 et 2).





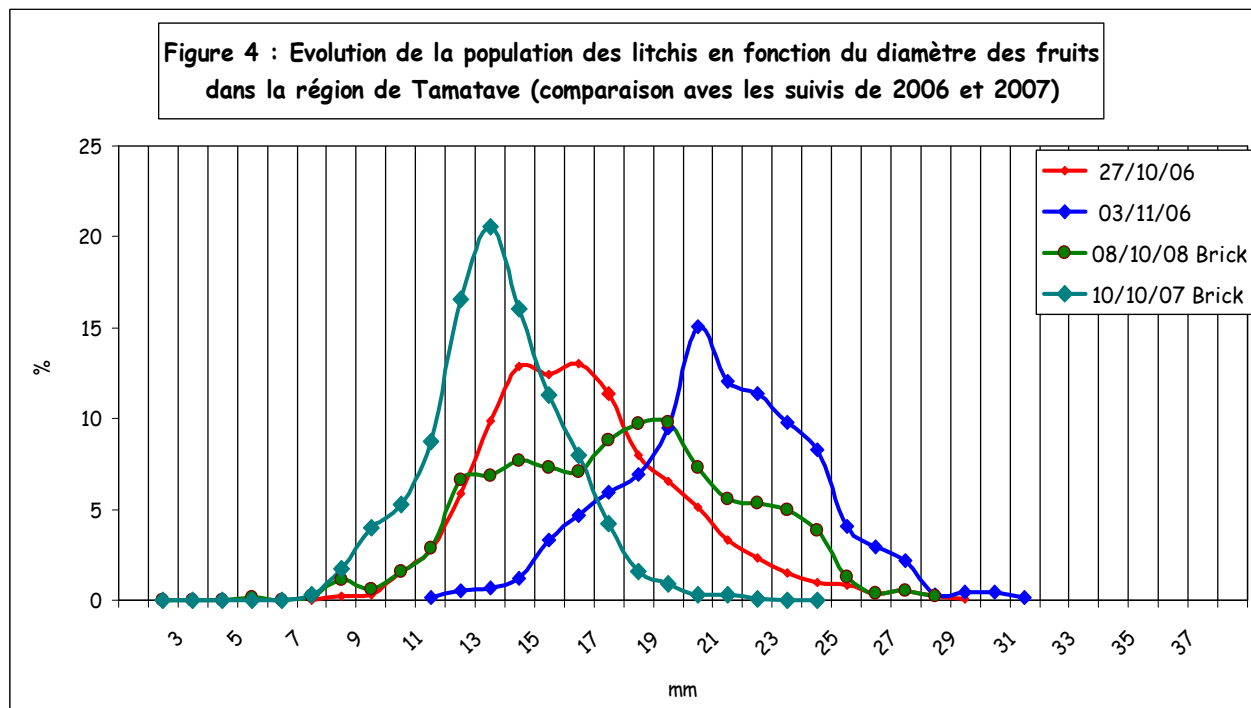
La comparaison entre les deux régions (cf. figure 3) confirme cette différence de développement. Cette situation peut s'expliquer par un retard d'émission des flushs florifères suite au passage du cyclone Yvan en février 2008 dans la région de Fénérive-Est.

Les fruits de la zone de Vavatenina se positionnent, toujours légèrement en retard par rapport à ceux des autres zones prospectées.



En comparant, la distribution du diamètre des fruits de cette prospection avec celle des années 2006 et 2007 - (Figure 4) on constate (en prenant en compte les dates auxquelles les mesures ont été effectuées) :

- que l'année 2007 (date d'ouverture le 23 novembre) apparaît nettement plus tardive que cette année puisqu'à la même période, le diamètre maximal observé l'année passée était de 19-20 mm alors que cette année il est de 25-26 mm,
- que la courbe de répartition du 27 octobre 2006 (année tardive) est proche de celle du 8 octobre de cette année.

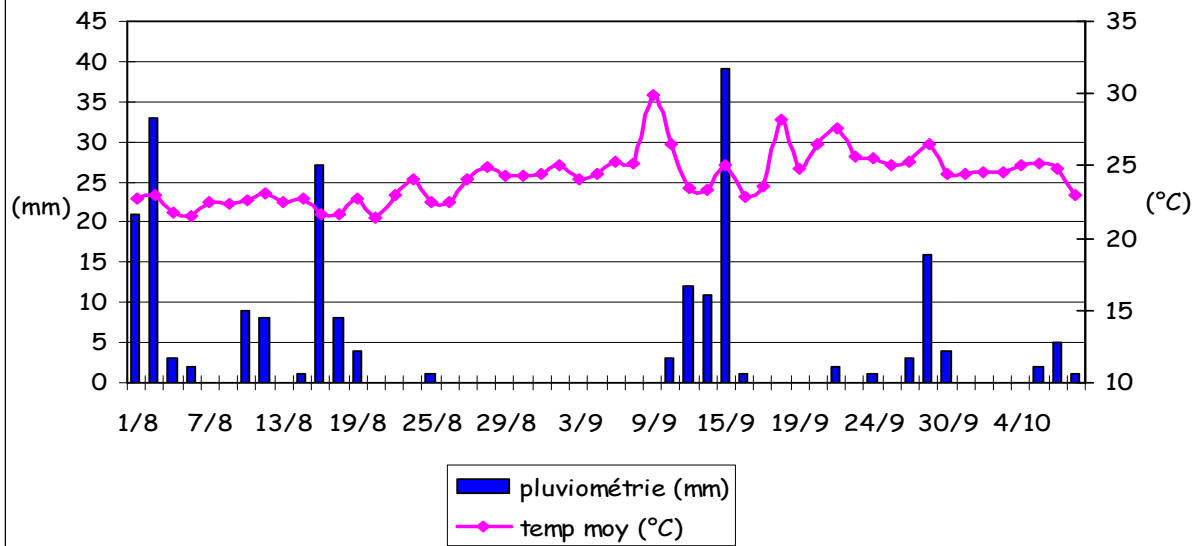


Par conséquent, cette année est toujours classée comme **très précoce** en référence aux suivis antérieurs.

## 5.2. Données climatologiques

L'enregistrement journalier des données climatologiques (Température et pluviométrie) effectué dans la zone de Tamatave indique (figure 5) que la température journalière moyenne est stabilisée aux environs de 25°C. Par ailleurs, la pluviométrie, bien qu'inégalement répartie durant la période concernée, a été suffisante pour garantir un développement correct des litchis.

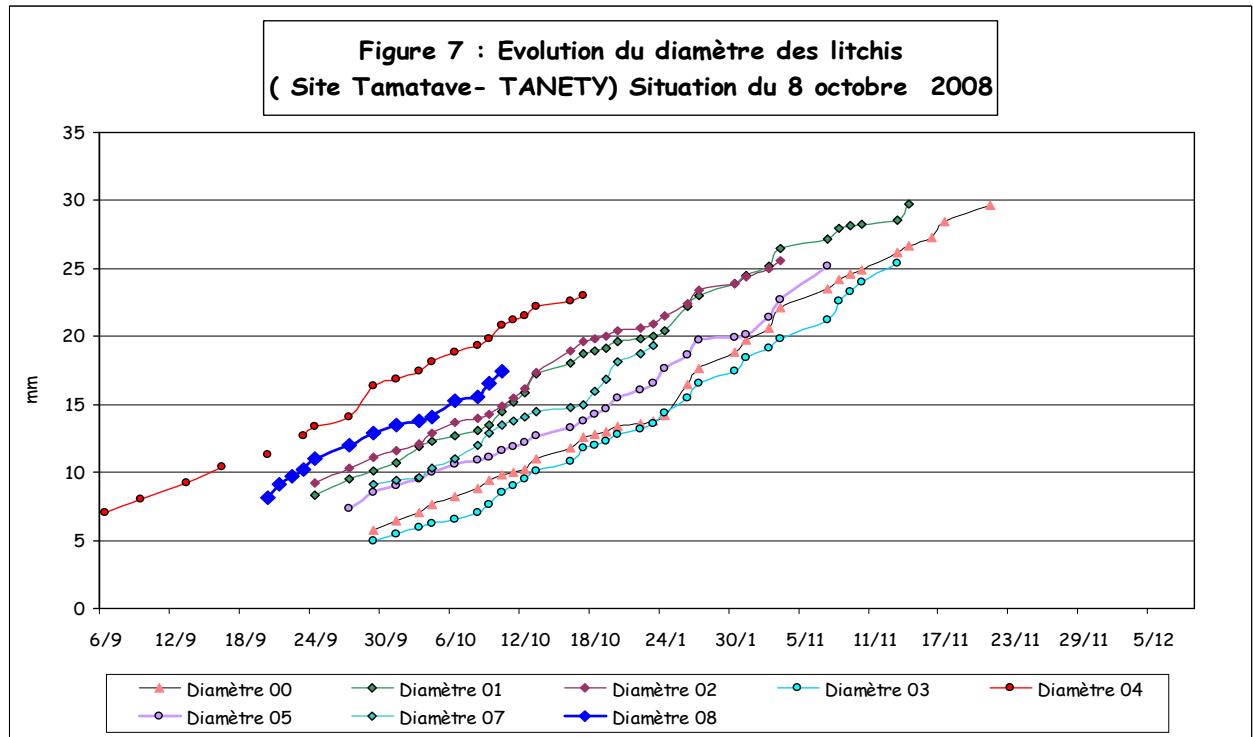
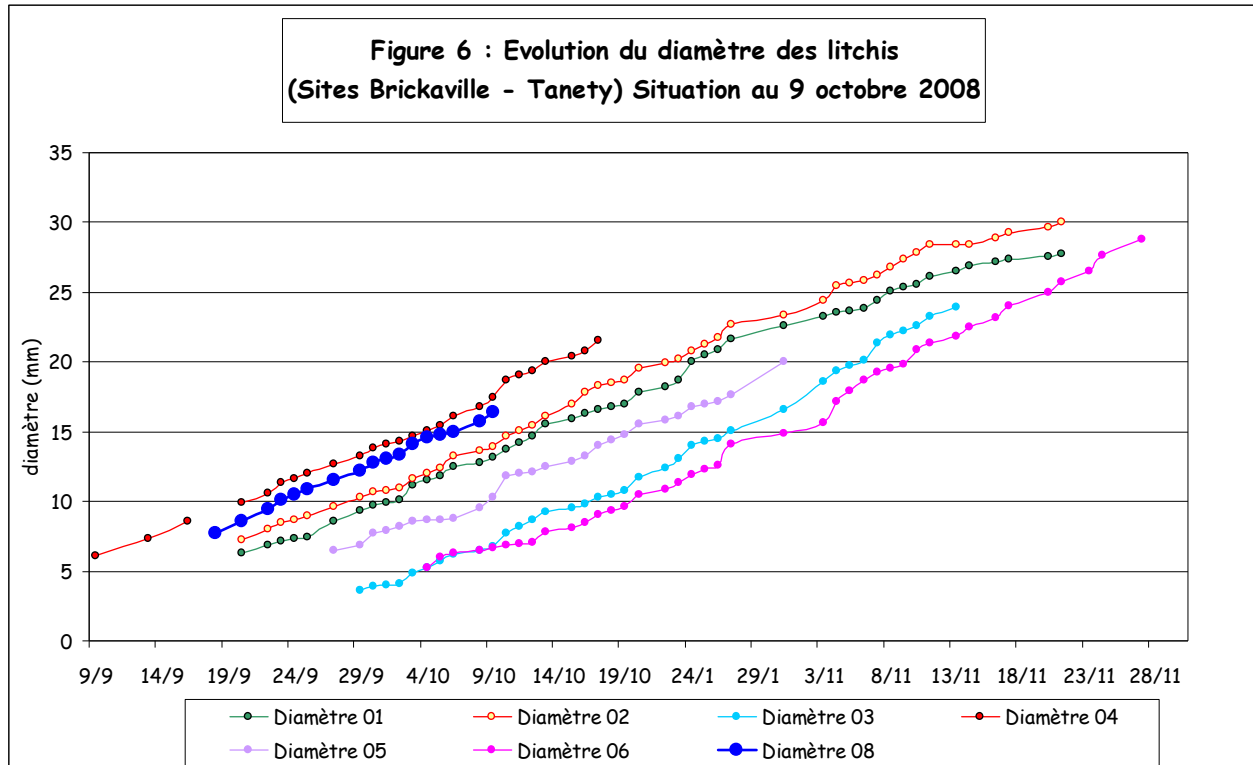
Figure 5 : Température moyenne et de pluviométrie du 1 août au 8 octobre 2008 (Tamatave)



#### 5.4. Commentaires sur les sites de suivi (Figures 6 et 7)

L'exploitation des données fournies par le dispositif de suivi phénologique mis en place depuis 1998 dans les trois zones de production de la province permet de faire les commentaires suivants :

- le positionnement des courbes de développement des fruits de cette année confirme le caractère précoce de cette campagne puisque celles-ci se situent toujours à proximité de celle de l'année 2004 (la plus précoce des 10 dernières années),
- compte tenu des conditions climatiques la vitesse de développement des fruits est stable et suit une pente relativement linéaire.



## 6. Conclusions

L'ensemble des résultats obtenus à ce stade de développement des fruits confirme le caractère précoce de cette campagne et montre des différences de développement des fruits entre le Nord et le Sud de Tamatave.

La production étant cette année plus importantes au Sud de Tamatave, il apparaît important de caller la période idéale de début de collecte en se basant sur le développement des fruits dans cette zone.

Par ailleurs, compte tenu des informations obtenues concernant les besoins journaliers en litchis pour le chargement des conteneurs et des bateaux conventionnels affrétés, il apparaît que les besoins journaliers seront, cette année, nettement inférieurs à ceux des années passées. Cette diminution de la pression sur la collecte des fruits en début de campagne devrait permettre de fixer une date d'ouverture plus en accord avec l'évolution naturelle de la population en exploitant plus rationnellement les fruits précoces.

A la lecture des données enregistrées à ce jour et au regard des dates d'ouverture des années passées (Tableau ci-dessous), nos prévisions de date d'ouverture pour pouvoir collecter un volume significatif de fruits à maturité se situent toujours entre le 10 et le 15 novembre 2008.

Tableau : Rappel des dates d'ouverture pour la zone de Tamatave.

Années	1999	2000	2001	2002	2003	2004	2005	2006	2007
Proposition CTHT	26 nov.	25 nov.	19 nov.	18 nov.	29 nov.	10 nov.	23 nov.	29 nov.	23 nov.
Date fixée par l'administration	28 nov.	25 nov.	21 nov.	21 nov.	29 nov.	11 nov.	25 nov.	4 déc.	24 nov.